



Engenharia  
e Construção



20  
ANOS  
2005\_2025

[WWW.DETAILSMIND.COM](http://WWW.DETAILSMIND.COM)



A Detailsmind	04
Cultura do Detalhe	05
Áreas de Especialização	05
Valores e Visão	07
<b>Portfólio</b>	
Residencial	10
<i>Construção e Reabilitação</i>	
Restauração	52
Office & Retail	64
Outras Construções	82
Lista de outras Obras	102

## UM TRAJETO DE SUCESSO E LIDERANÇA

### *20 anos de Excelência e Compromisso*

Em 2025, a Detailsmind celebra com orgulho duas décadas de uma trajetória marcante no setor da Engenharia e Construção Civil. Ao longo deste percurso, concluímos mais de 500 empreitadas, estabelecendo-nos e posicionando-nos como uma referência em qualidade, rigor e cultura de detalhe, acreditando que o sucesso se alicerça em disciplina e competência.

Desde o início, o nosso compromisso foi claro: prestar um serviço de excelência, que coloque a satisfação dos clientes no centro do processo, numa interação fluida, positiva e colaborativa. Este modelo operativo assegura que cada projeto, seja uma moradia de luxo, um prédio, uma unidade hoteleira ou uma instalação industrial, reflita o padrão de qualidade que ambicionamos, a dedicação para superar expectativas e criar valor duradouro. A capacidade e força da Detailmind está na nossa equipa. Uma comunidade de profissionais altamente qualificados e

motivados, unidos pela paixão, competência e agilidade. Valorizamos o crescimento individual e coletivo, promovendo um ambiente de trabalho positivo e inspirador, que transforma desafios em oportunidades.

Conscientes das exigências de um mercado em constante evolução, assumimos a qualificação, a inovação e a sustentabilidade como eixos da nossa estratégia, garantindo a perenidade da empresa e a criação de soluções que respondam ao futuro.

Neste portfólio, que o convidamos a explorar, celebramos o nosso percurso e partilhamos consigo projetos que nos definem e espelham a essência e ambição da nossa Marca: Uma empresa que entrega consistentemente um produto altamente qualitativo com a ambição e energia de fazer cada vez melhor. Juntos continuaremos a construir o futuro, com a convicção de que os próximos 20 anos serão ainda mais brilhantes.

O nosso **rigor**  
acaba quando  
está **pronto**,  
não quando  
está **ganho**



## Cultura do detalhe

Costumamos dizer que 'está tudo no detalhe' porque para nós, ir até ao detalhe, significa levar a nossa intervenção até às últimas consequências em termos de responsabilidade. É uma declaração de profissionalismo e rigor até ao último centímetro de cada projeto em que estamos envolvidos. Quem nos conhece sabe que esta é apenas a ponta do icebergue e que tem por detrás um gigantesco trabalho invisível. São meses de rigor em que no final o todo é maior que a soma dos detalhes.

### O que está na cultura do detalhe?

Entre outras coisas, está a base da relação que fidelizou 93% dos nossos clientes, que nos continuam a confiar as suas obras e projetos ao longo dos anos. A mesma base que suporta as relações de confiança que estabelecemos com fornecedores e parceiros.

### O que está na cultura do detalhe?

Entre outras coisas, está uma obsessão pelo rigor que é implementado e se pratica por toda a estrutura da empresa. É uma atitude presente no ADN dos colaboradores da empresa e presente em todas as fases do processo.

### O que está na cultura do detalhe?

Entre outras coisas, estão obras onde a tensão foi reduzida e os desafios foram ultrapassados de uma forma positiva e construtiva. O nosso portefólio é o melhor testemunho de uma empresa, que viu em cada oportunidade um desafio e uma forma de demonstrar a sua capacidade, que sempre viu em cada detalhe a ocasião para fazer a diferença. Os detalhes são por isso a evidência maior da nossa qualidade e exigência e tornam-se, o nosso maior barómetro de rigor.

A **DETAILSMIND** opera nas áreas da engenharia, construção civil e reabilitação de edifícios, escritórios, instalações industriais, desportivas e comerciais entre outras.

EXEMPLO DISSO SÃO OBRAS DE CONSTRUÇÃO DE EDIFÍCIOS RESIDENCIAIS E MORADIAS, CENTROS DE ESCRITÓRIOS E LOJAS, RESTAURANTES OU INSTALAÇÕES DE GRANDES DIMENSÕES COMO HOTÉIS, FÁBRICAS, ARMAZÉNS OU HOSPITAIS.

Com uma experiência de mais de 500 projetos concretizados ao longo de 20 anos, a Detailsmind constrói espaços onde o detalhe é um reflexo da atitude positiva e do rigor que coloca em todas as fases do processo.



## CONSTRUÇÃO

Construir está na nossa natureza, somos transformadores e motivados pela vontade constante de criar valor construindo projetos de referência. A nossa maior força é a atitude positiva, motivada e construtiva com que abraçamos cada um dos projectos. No nosso dia-a-dia recorremos às tecnologias mais atuais, investindo em soluções, materiais e continuamente no know how de uma equipa inteiramente dedicada a superar as expectativas dos clientes mais exigentes.



## REABILITAÇÃO

Gostamos do desafio de reinterpretar o passado, de trabalhar e transportar o lastro da história para o momento presente. Acreditamos que o valor do futuro e preservação deste se pode fazer partindo do valor do passado. Para cada caso, uma solução. Para diferentes tipos de reabilitação integramos e procuramos desenvolver as práticas construtivas, técnicas e métodos de conservação mais adequados a preservar valor.



**Ser uma  
Marca escolhida  
e reconhecida...**

## Valores e Visão

### COMPETÊNCIA

Nenhum detalhe é deixado ao acaso, do rigor à ética profissional, do know-how técnico às melhores e atuais práticas construtivas, da especialização à polivalência das equipas, da antecipação à resolução de desafios.

### POSITIVIDADE

Projetamos uma atitude construtiva e positiva, assente na capacidade de comunicar e de criar empatia, empenhada no respeito pelas pessoas e pelo seu trabalho, determinada a acrescentar valor aos projetos e ao sector.

### HONESTIDADE

Estrutural e transversal a todos na empresa, pautamos a nossa atividade por uma autenticidade permanente nas relações com clientes e parceiros, por uma integridade orçamental e por um profundo sentido de compromisso e autocrítica.

### AMBIÇÃO

Movidos por uma inquietude constante, que nos desafia individualmente e em equipa a sairmos da nossa zona de conforto. Gostamos de tomar a iniciativa e superar as expectativas, de elevar os níveis de exigência e de detalhe tornando cada projeto um desafio.

**SER UMA EMPRESA RECONHECIDA PELA FORMA COMO FAZ DO RIGOR UM COMPROMISSO DA PREPARAÇÃO AO ACABAMENTO DE CADA PROJETO.**

**... pela sua reputação  
de rigor e cultura  
de detalhe**





# Residencial

Com uma experiência cimentada no sector residencial, seja na construção de raiz ou na reabilitação de espaços com uma história própria, compatibilizamos desejos e meios para garantir uma qualidade irrepreensível e uma execução primorosa, que superem todas as expectativas. Esta abordagem revela-se na meticulosa atenção que damos a detalhes como conforto, funcionalidade e colaboração entre diferentes especialidades técnicas, assim como na capacidade de comunicar eficazmente e de criar empatia ao longo de todo o processo.

# Tróia Atlantic Villas

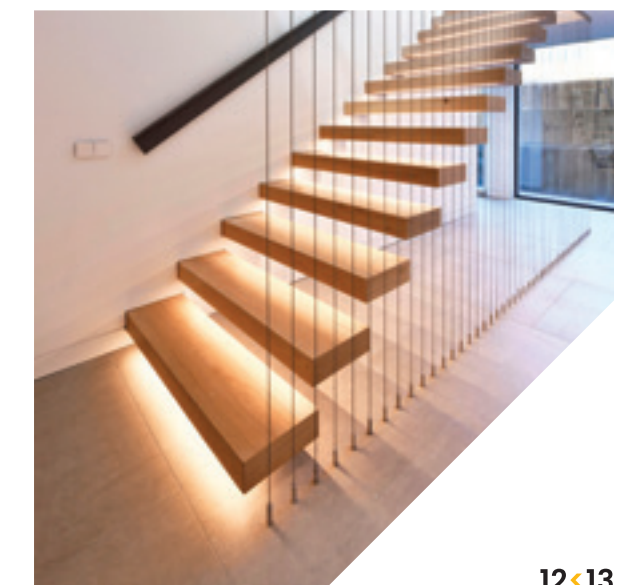
SETÚBAL

Execução de moradia unifamiliar em betão à vista, com amplas superfícies envidraçadas e espaços exteriores que incluem jardim, piscina e pérgulas de sombreamento, proporcionando uma experiência arquitetónica contemporânea e integrada com a natureza.

Projeto: INTERGAUP

ÁREA  
556 m<sup>2</sup>

EXECUÇÃO  
14 MESES



# Calçada do Monte

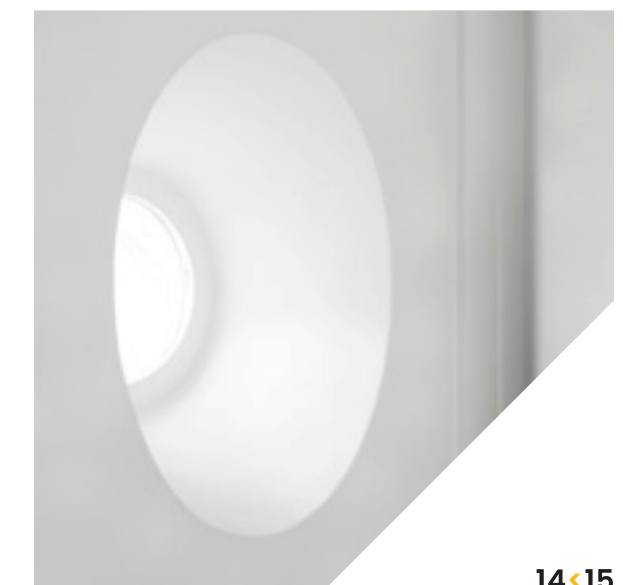
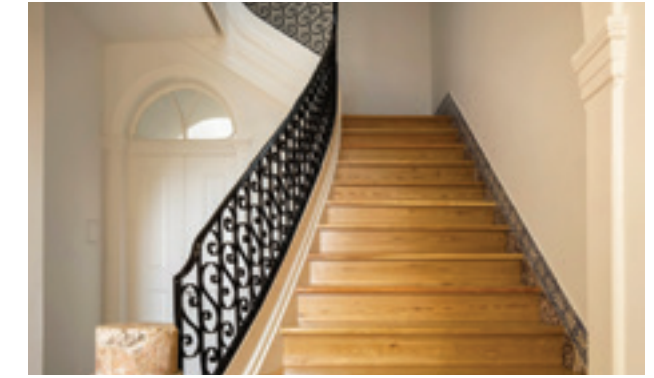
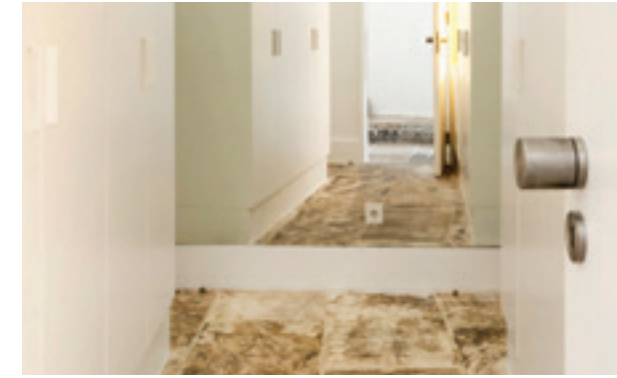
GRAÇA LISBOA

Reabilitação de edifício habitacional de 5 pisos com garagem, zonas exteriores de jardim e piscina. A construção, com reforço estrutural, preservou as características arquitectónicas, elementos decorativos e metodologias construtivas do edifício.

Projeto: Arquitecto Pedro Mariguesa

ÁREA  
1.500 m<sup>2</sup>

EXECUÇÃO  
12 MESES



# Penthouse Duplex

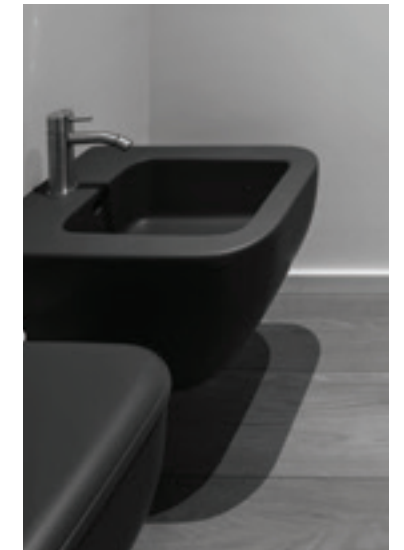
CHIADO  
LISBOA

Apartamento premium constituído por 2 pisos onde sobressaem detalhes de carpintarias, materiais e acabamentos de excelente qualidade. A execução de grandes clarabóias para entrada de luz é um dos elementos diferenciadores deste projeto.

OTO Arquitectos - Arq. Nuno Teixeira Martins

ÁREA  
170 m<sup>2</sup>

EXECUÇÃO  
6 MESES



# Blatter Residences

MONTE  
ESTORIL

Condomínio de luxo com três apartamentos, cada um deles com garagem e piscina, integrados num jardim comum. Projeto de requalificação com demolição do edifício existente e nova construção em estrutura de betão armado, paredes de alvenaria e revestimento exterior em sistema ETICS . Acabamentos interiores com materiais nobres como pedra natural e madeira maciça, garantindo um ambiente de sofisticação e durabilidade.

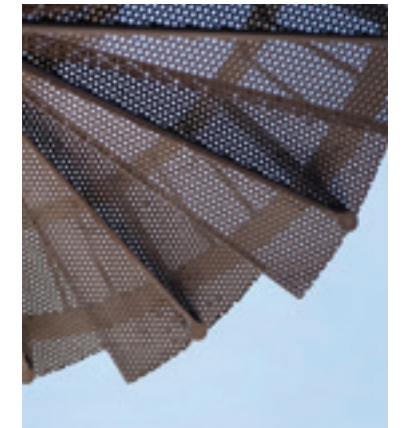
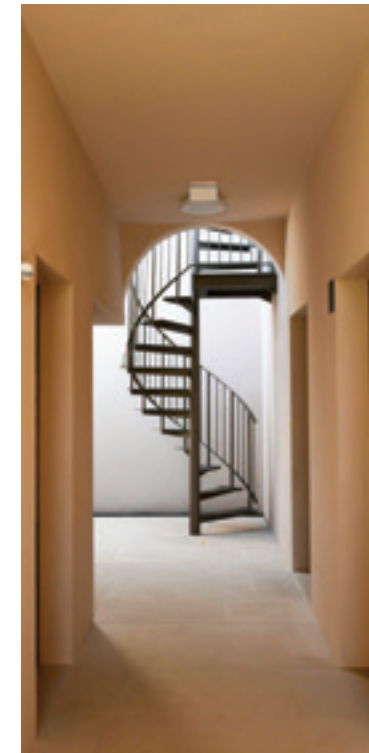
Projeto: **Barbosa Mateus Arquitectos**



ÁREA  
**1.050 m2**



EXECUÇÃO  
**16 MESES**



# Moradia Unas

OEIRAS

Construção de moradia unifamiliar inserida em condomínio envolto por densa vegetação. A geometria singular do terreno influenciou a arquitetura, conferindo à casa uma estética orgânica, inspirada em *casas de árvore* quando observada do exterior. Princípios de construção sustentável traduziram-se na escolha de materiais naturais e duradouros, destacando-se a pedra e a madeira maciça, utilizados no pavimento e em detalhes estruturais.

Projeto: Atelier 3.1.7 – Arqt.ª Isabel Mendes

ÁREA  
300 m<sup>2</sup>

EXECUÇÃO  
12 MESES



# Morada Quinta da Marinha

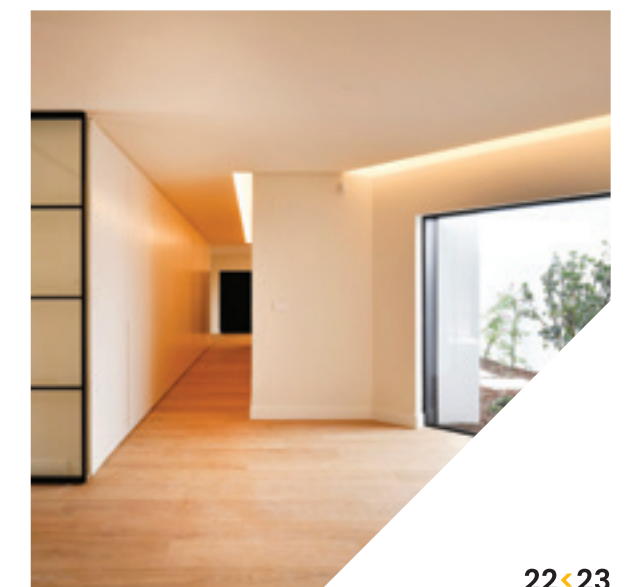
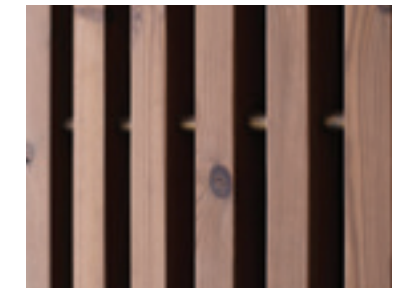
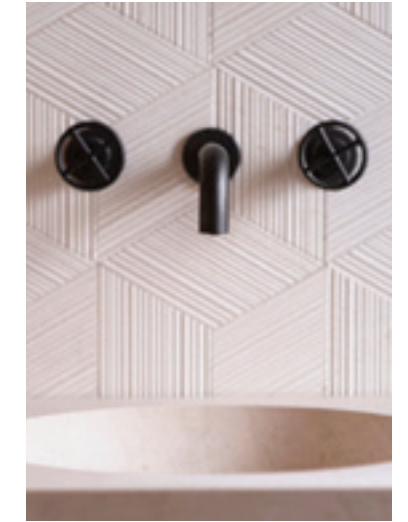
CASCAIS

Reabilitação integral de moradia unifamiliar dos anos 80, marcada por uma intervenção estrutural profunda e uma atualização arquitetónica meticulosa. O projeto procurou respeitar a identidade original do imóvel, elevando-o aos padrões contemporâneos de conforto e eficiência, através da aplicação de materiais de excelência e integração de sistemas energéticos de vanguarda.

Projeto: Arquitecta Luísa Cabral

ÁREA  
500 m<sup>2</sup>

EXECUÇÃO  
16 MESES



# Upscale Residence Lusíadas

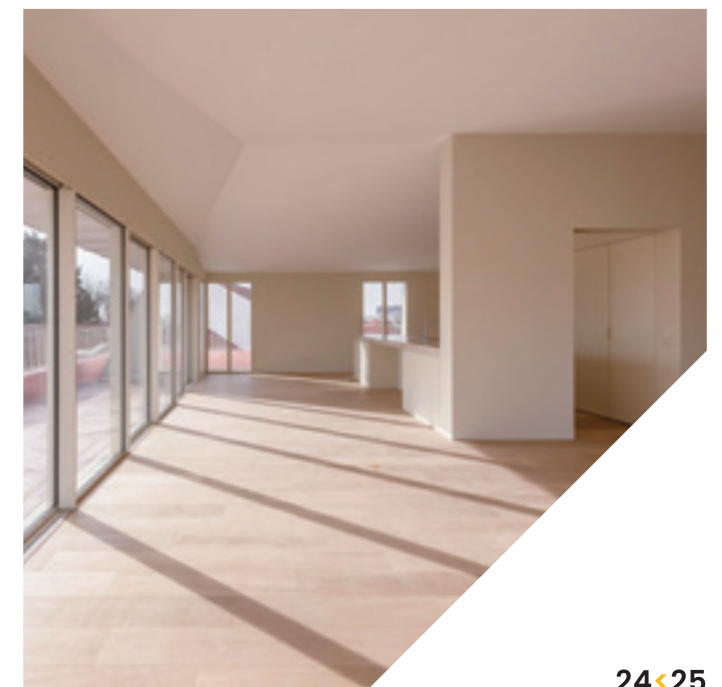
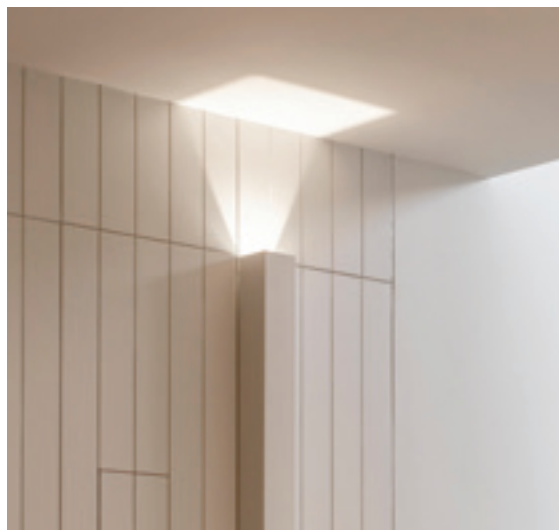
OEIRAS

Execução integral do edifício residencial em zona nobre da cidade de Oeiras, preservando a fachada original, dando origem a 7 apartamentos premium, bem como a áreas comuns exteriores incluindo piscina, bem como uma cave com escavação em rocha para parque automóvel.

Projeto: Atelier Data

ÁREA  
1585 m<sup>2</sup>

EXECUÇÃO  
18 MESES



# Ralph Apartment

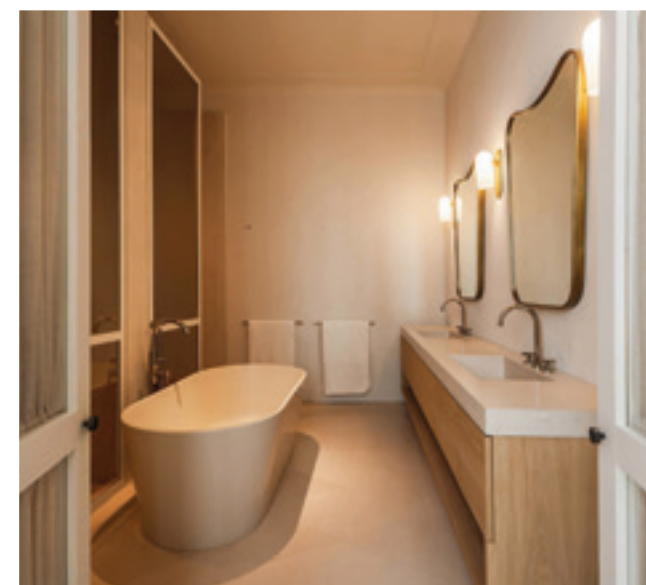
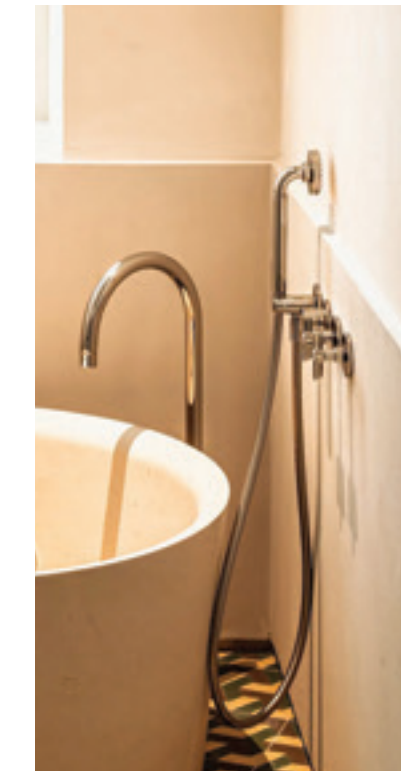
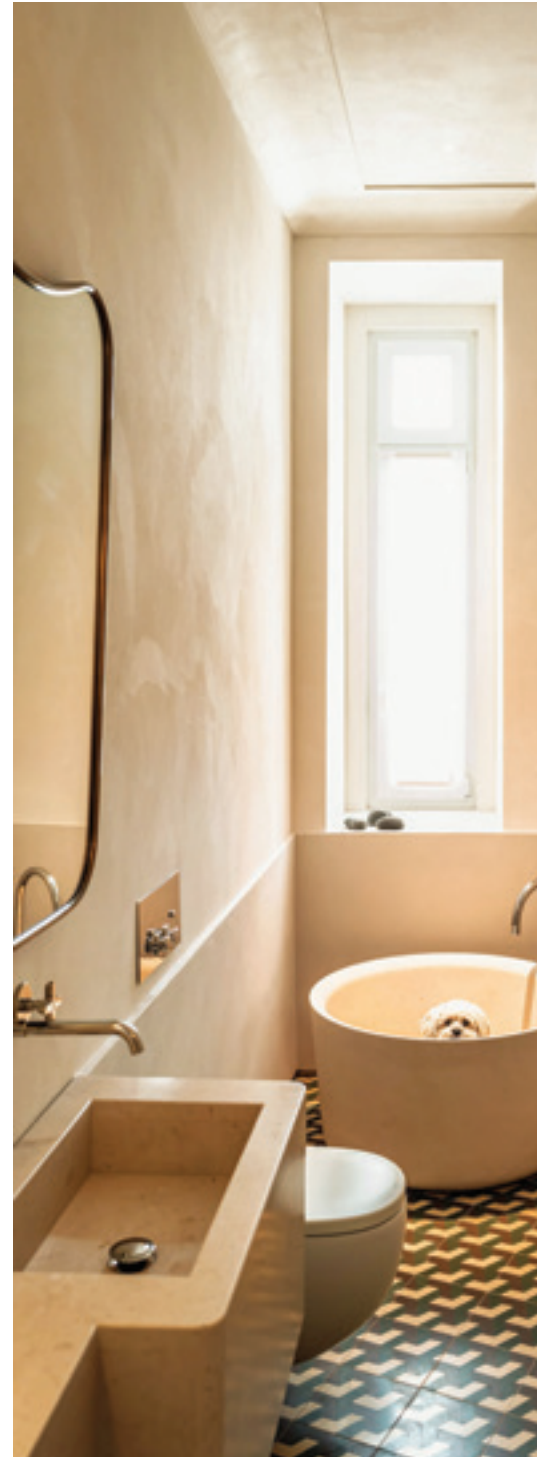
C. RIBEIRO SANTOS  
LISBOA

Exigente obra de reabilitação de apartamento, com projeto de arquitetura centrado na valorização dos materiais nobres, destacando-se a aplicação de madeira natural em pavimentos e revestimentos em Boiserie. A intervenção incluiu a renovação integral das infraestruturas técnicas e uma atenção rigorosa ao isolamento acústico, garantindo conforto e requinte em cada detalhe.

Projeto: Arquitecta Inês Cortesão

ÁREA  
320 m<sup>2</sup>

EXECUÇÃO  
6 MESES



# Lapa Premium

Tv. São Plácido  
LISBOA

Reabilitação integral de moradia de ambiente moderno com 3 pisos onde se destacam os tetos em betão à vista e os soalhos, escadas e mobiliário com acabamento em madeira onde predominam os tons naturais.

Projeto: **Arquiteto Paulo Tormenta Pinto**



# Alcântara 357

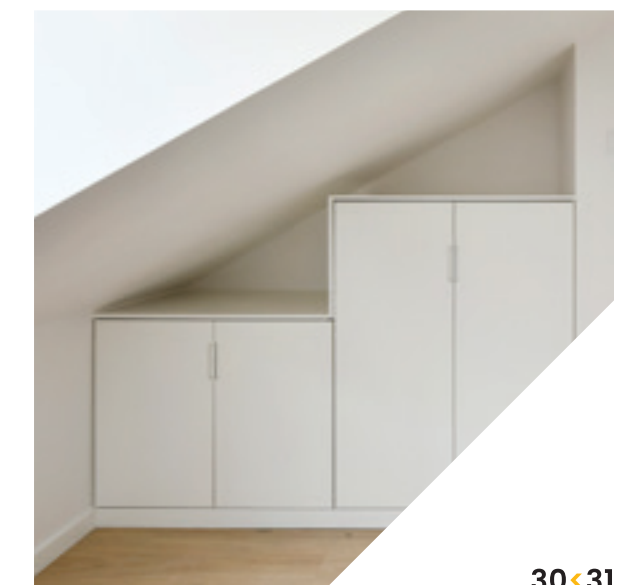
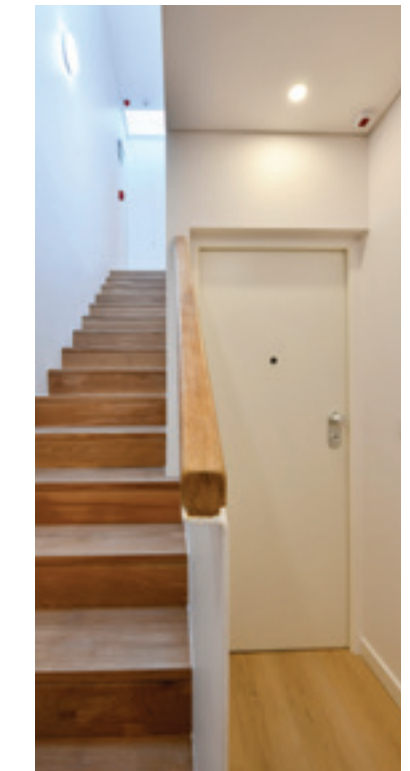
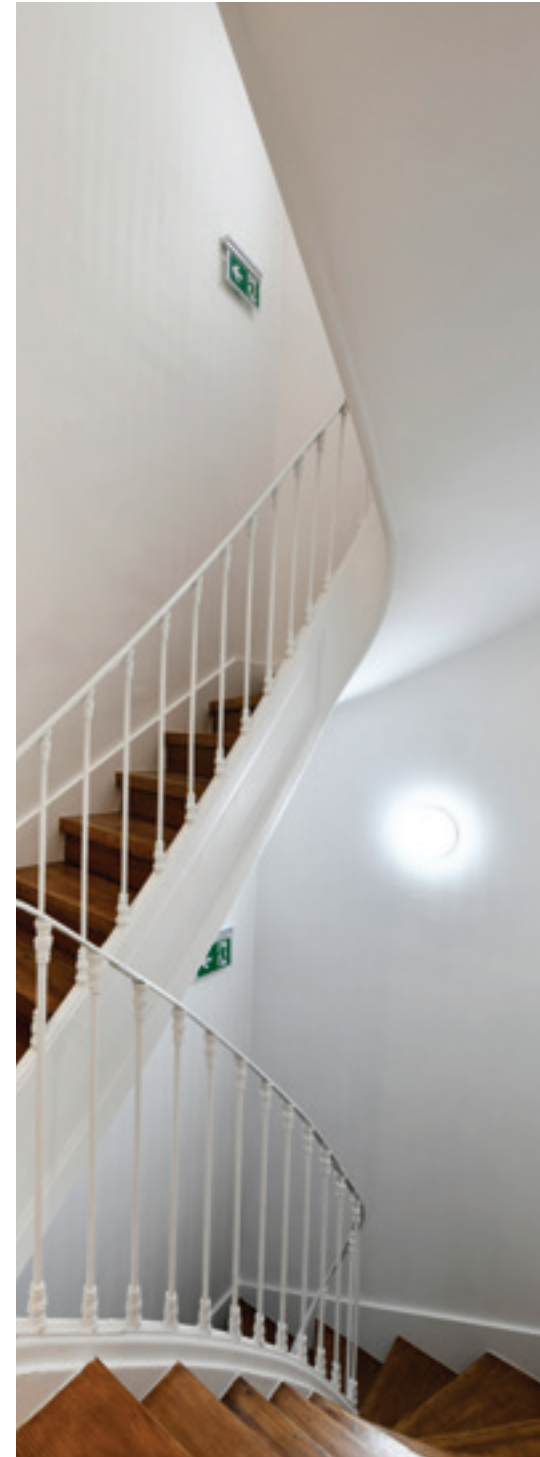
LISBOA

Edifício de habitação com nove apartamentos, constituído por três andares mais sótão e um piso abaixo da cota da soleira com logradouro. Obra de reabilitação parcial em edifício pombalino com demolição de cobertura e pisos. Reforço em estrutura metálica onde se manteve a fachada principal e inclusão de varandas em todos os pisos na fachada tardoz.

Projeto: Recuperar LX - Arquiteto João Maria Rodrigues

ÁREA  
818 m<sup>2</sup>

EXECUÇÃO  
15 MESES



# Salitre 183

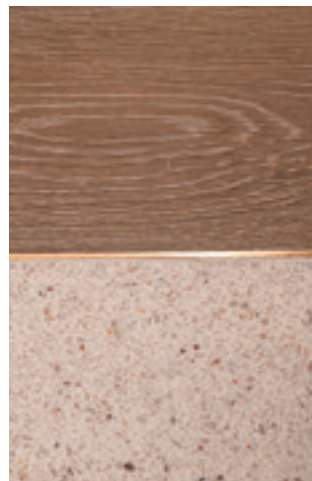
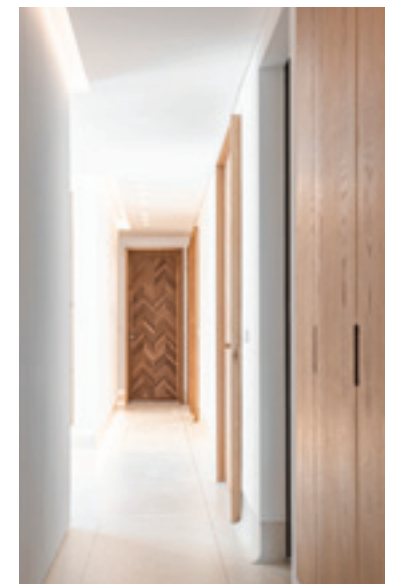
PRÍNCIPE REAL  
LISBOA

Reabilitação integral de edifício com 6 apartamentos de luxo onde sobressaem pormenores sofisticados, materiais nobres e acabamentos de alto detalhe e qualidade.

Projeto: Sylvain Grasset Architecture

ÁREA  
1600 m<sup>2</sup>

EXECUÇÃO  
12 MESES



# Chalet Guilhermina

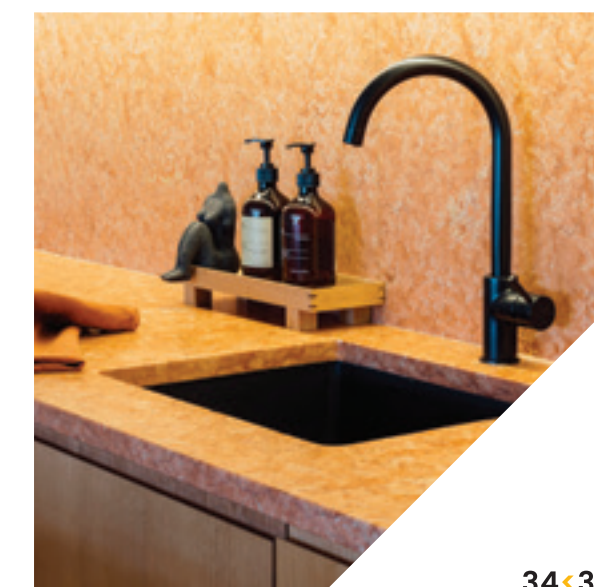
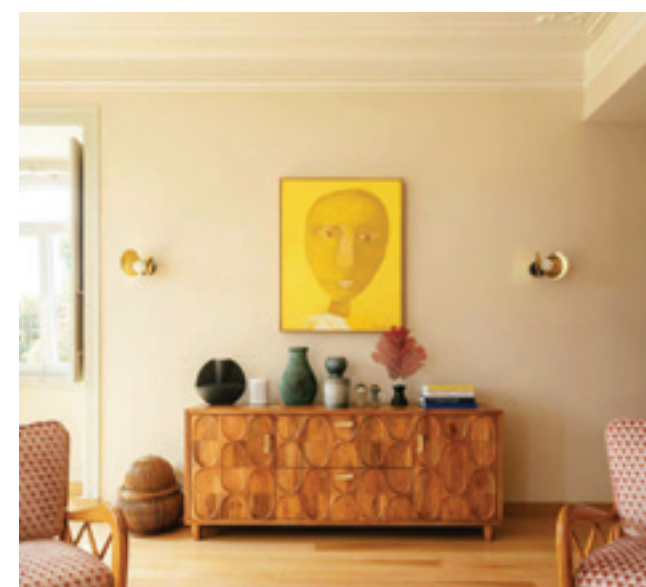
MONTE ESTORIL

Reabilitação de apartamento em zona nobre do Monte do Estoril, em que um novo layout, com a conservação dos materiais nobres existentes e introdução de um projeto de decoração de excelência, fazem hoje deste imóvel capa de revista.

Arquitetura e Decoração: Studio Astolfi

ÁREA  
120 m<sup>2</sup>

EXECUÇÃO  
6 MESES



AC  
27

LISBOA

Reconversão de edifício constituído por 10 pisos, 4 deles subterrâneos. Obra exigente ao nível demolições, reforço estrutural em betão armado e estrutura metálica, bem como sistemas complexos de desenfumagem e climatização. A arquitetura prima por amplas áreas dos compartimentos, com a inclusão de materiais nobres e de elevada qualidade.

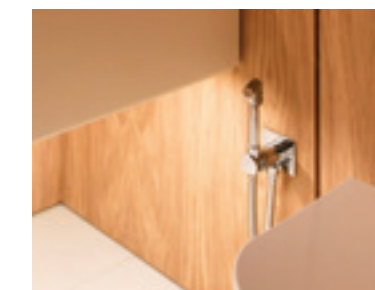
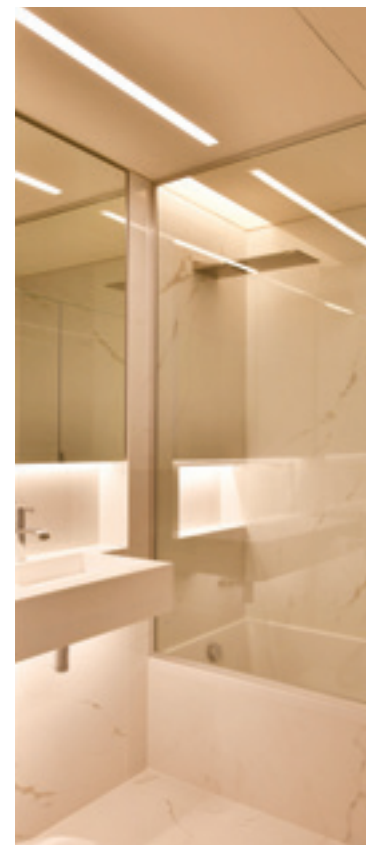
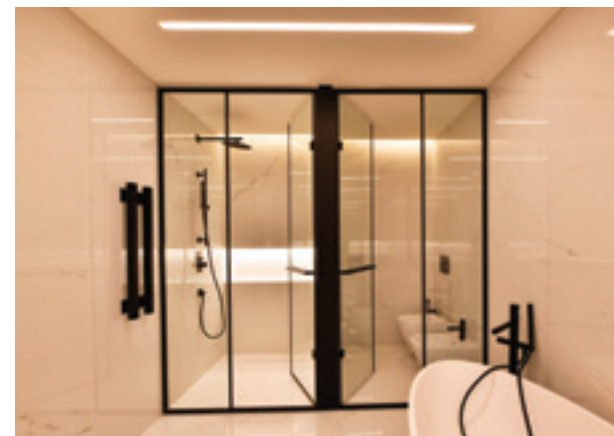
Projeto: RRJ Arquitectos



ÁREA  
5.721 m<sup>2</sup>



EXECUÇÃO  
14 MESES



# Morada Alambre

PAREDE  
CASCAIS

Residência moderna com garagem, equipada com avançados sistemas energéticos, incluindo painéis solares para aquecimento de água, piso radiante, automação inteligente e piscina aquecida com cobertura em policarbonato. Acabamentos em madeiras nobres e cerâmicas de grandes dimensões, que garantem um estilo contemporâneo e exclusivo.

Projeto: JBMG - João Brandão e Margarida Gomes

ÁREA  
300 m<sup>2</sup>

EXECUÇÃO  
18 MESES



# Arribas Praia Grande

COLARES  
SINTRA

Uma construção com dois níveis e amplos arranjos exteriores ajardinados, harmoniosamente integrada na paisagem natural, tirando partido da inclinação do terreno e do aproveitamento máximo da vista para o oceano Atlântico. Destaca-se, pela complexidade, a execução do muro em betão à vista, a exigir uma atenção rigorosa nomeadamente nos veios em relevo e na curvatura da parede.

Projeto: Ribeiro de Carvalho Arquitectos

ÁREA  
432 m<sup>2</sup>

EXECUÇÃO  
12 MESES



# Senhora do Monte

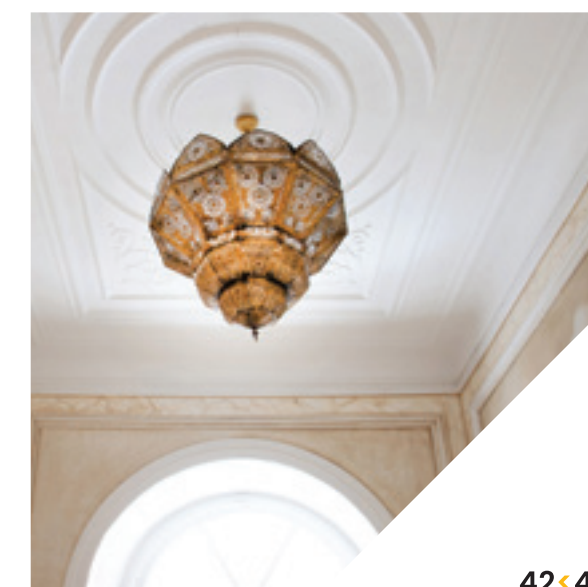
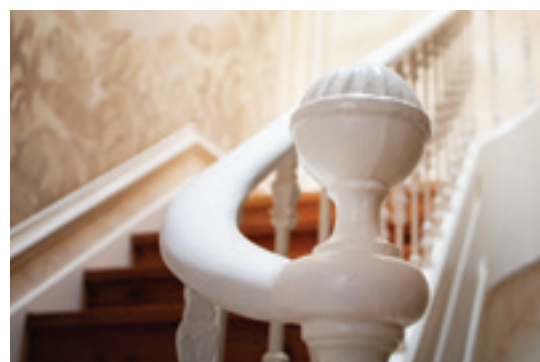
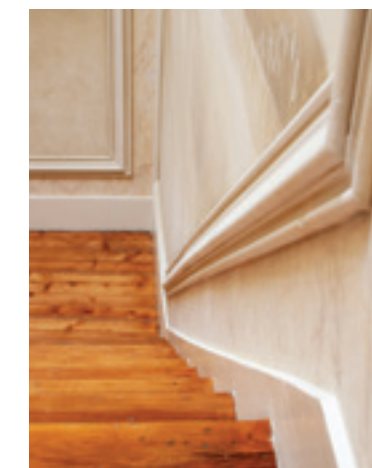
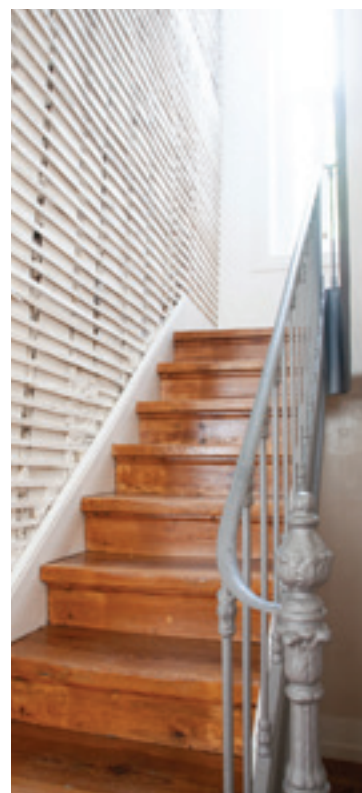
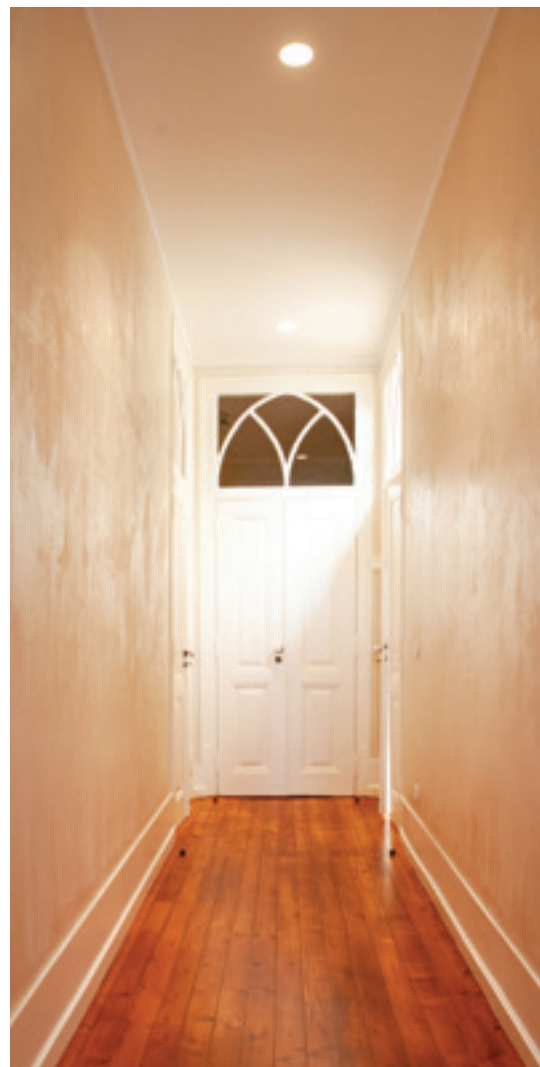
GRAÇA LISBOA

Reabilitação integral de edifício centenário com 4 pisos, combinando técnicas avançadas de restauro e renovação. O projeto preserva cuidadosamente os elementos históricos, incluindo painéis originais e acabamentos tradicionais, garantindo a autenticidade e o caráter intemporal do edifício, enquanto adapta o espaço às exigências contemporâneas.

Projeto: Arquiteto João Góis

ÁREA  
715 m<sup>2</sup>

EXECUÇÃO  
8 MESES

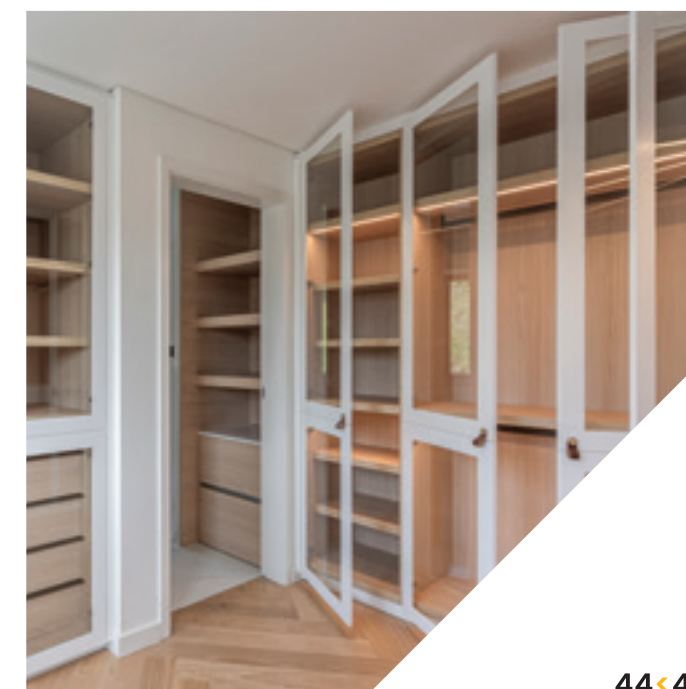
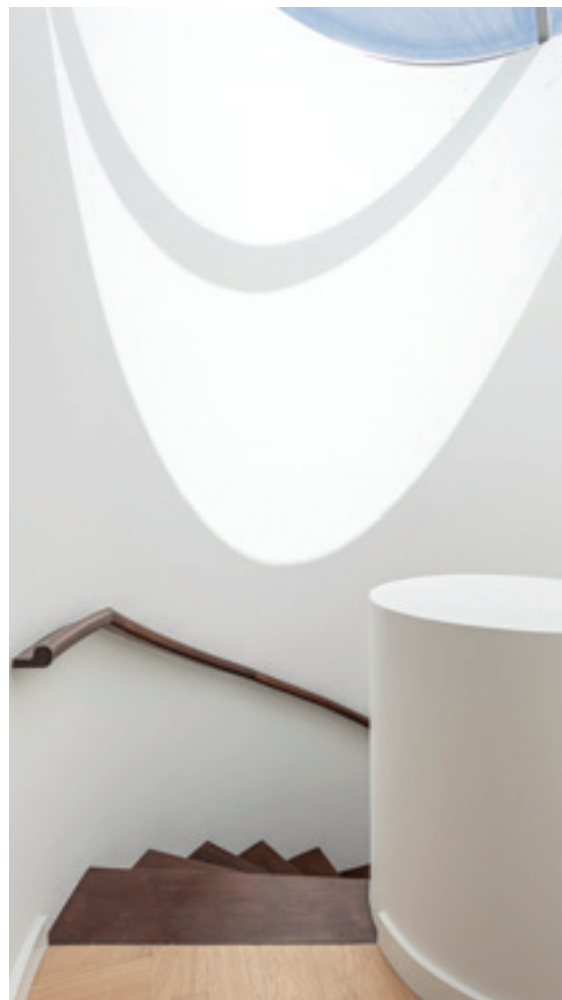


# Morada Carlos Yan

CASCAIS

Reabilitação de moradia construída nos anos 60. Um desafio de elevada exigência técnica, visto que o edificado original tinha sido objeto de sucessivas intervenções. Do reforço da estrutura à nova cobertura, o projeto deu uma segunda vida à casa. De modo a seguir o espírito original do espaço, a chaminé foi revestida com o icónico Azulinho de Cascais.

Projeto: Atelier 3.1.7



# Heliodoro Salgado 16

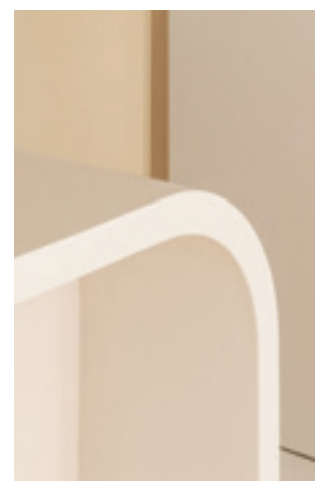
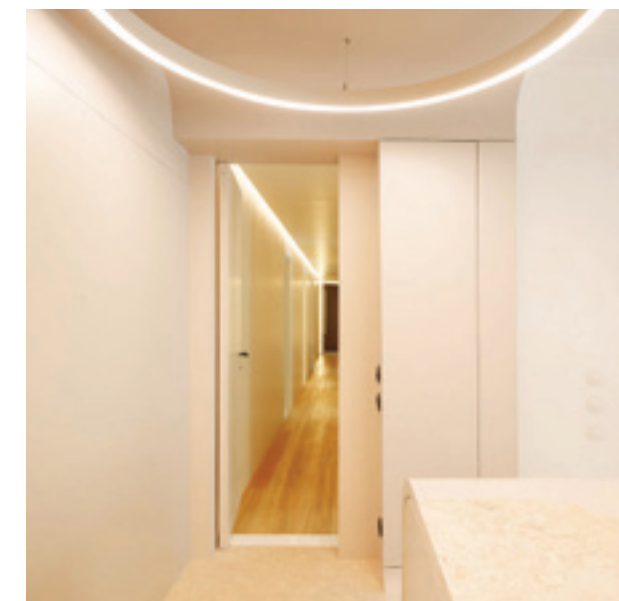
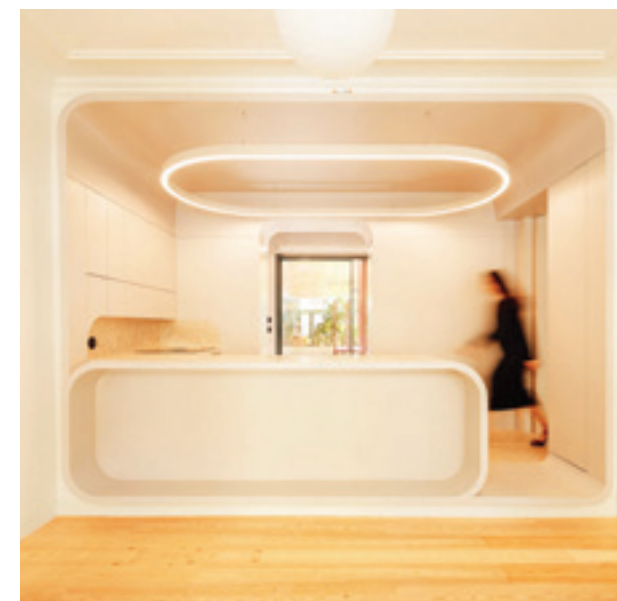
APARTAMENTO LISBOA

Projeto de remodelação de apartamento. A curva foi o conceito unificador desta intervenção, repetindo-se em quase todas as divisões da habitação: paredes, peças de carpintaria, mobiliário ou iluminação. A aplicação desta forma revelou-se um desafio de elevada complexidade.

Projeto: NOZ Arquitectura

ÁREA  
140 m<sup>2</sup>

EXECUÇÃO  
8 MESES



# Pato Real Moradia

BICUDA  
CASCAIS

Projeto de reabilitação e ampliação de moradia. Foi mantida parte da estrutura original e acrescentado um corpo novo à casa. O maior desafio da obra consistiu em promover a harmonia entre ambas as estruturas. A piscina foi revestida a azulejo artesanal pintado à mão pela fábrica de cerâmica Viúva Lamego 1849.

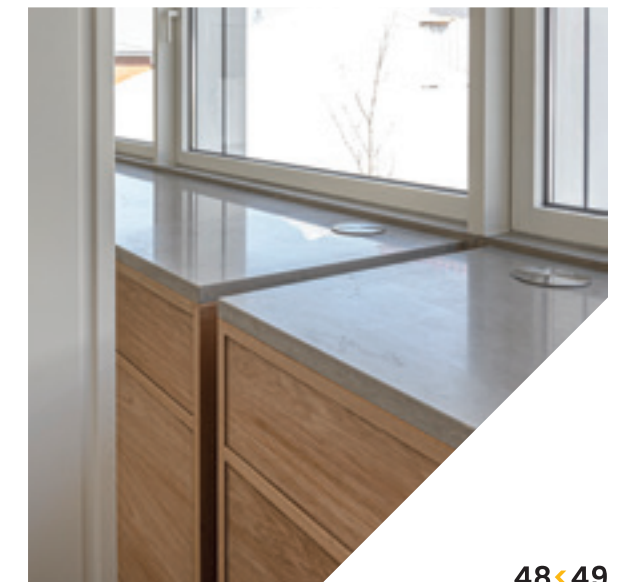
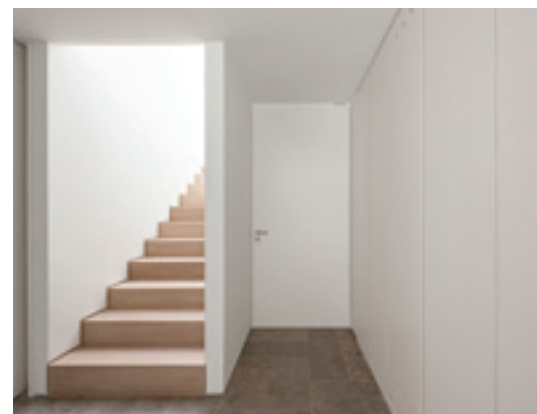
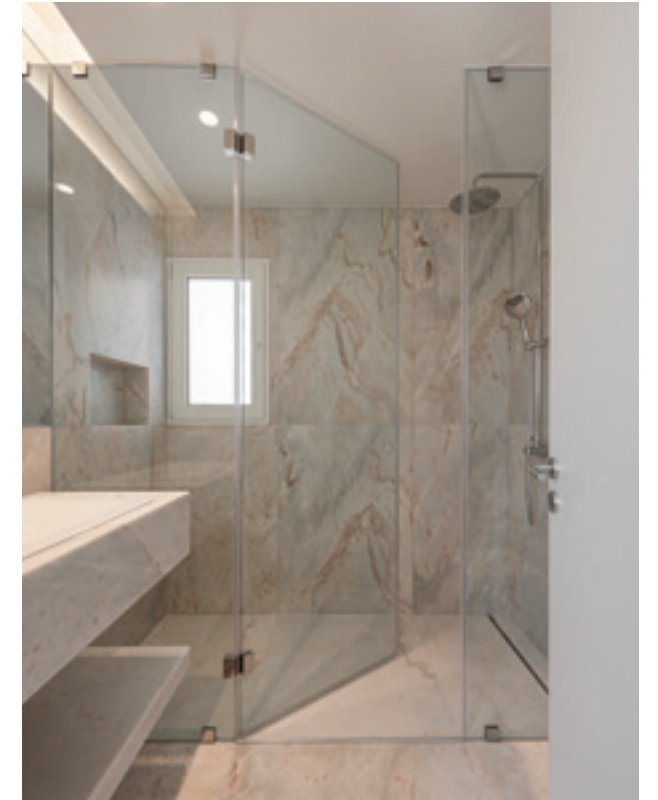
Projeto: Esteves & Matarazzo



ÁREA  
500 m<sup>2</sup>



EXECUÇÃO  
4 MESES



# Morada Thompson III

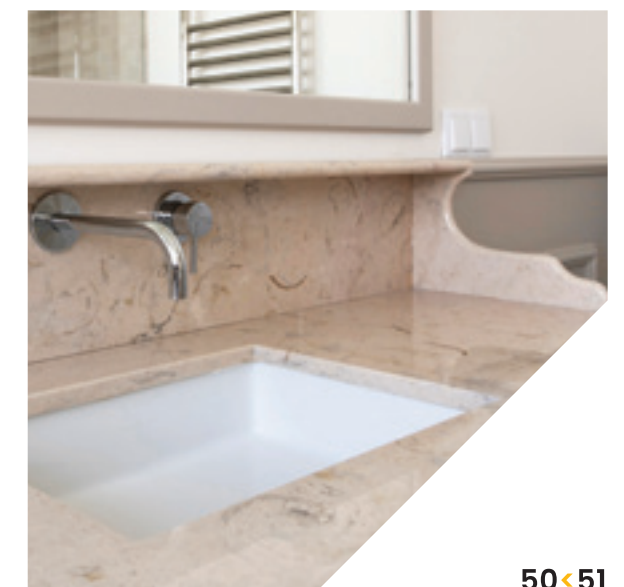
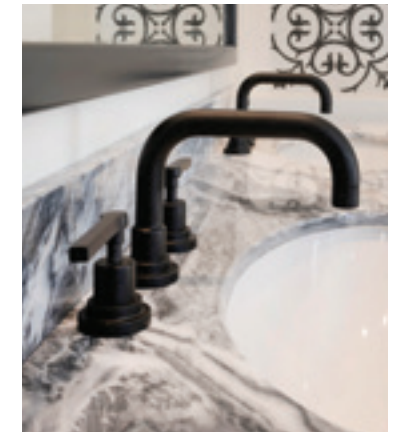
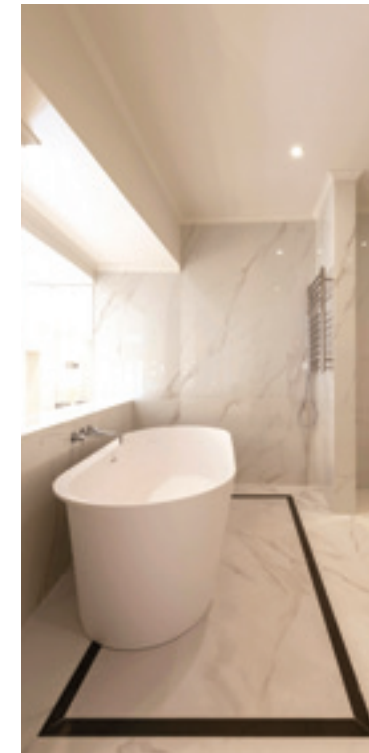
ESTORIL

Projeto de renovação completa e modernização de uma residência de luxo, com foco em acabamentos sofisticados e materiais de alta qualidade. A intervenção incluiu trabalhos estruturais, renovação de interiores, implementação de sistemas técnicos avançados e soluções personalizadas de conforto, resultando numa propriedade elegante e moderna, perfeitamente adaptada ao estilo de vida exclusivo dos seus proprietários.

Projeto: Atelier Nunes da Silva

ÁREA  
1.215 m<sup>2</sup>

EXECUÇÃO  
9 MESES





# Restauração

Na área da restauração trazemos para a mesa uma experiência e aprendizagem acumulada de mais de 100 restaurantes construídos, o que nos dá um currículo invejável e a confiança inabalável de um conjunto de clientes, que reconhecem e valorizam o nosso rigor. Prestando especial atenção a detalhes tais como a interação das equipas e a sua circulação nas zonas de trabalho, o tempo de vida útil dos materiais, custos de manutenção, ambiente geral e qualidade da experiência oferecida, fomos capazes de construir uma relação duradoura com clientes e parceiros.

# Bairro do Avillez

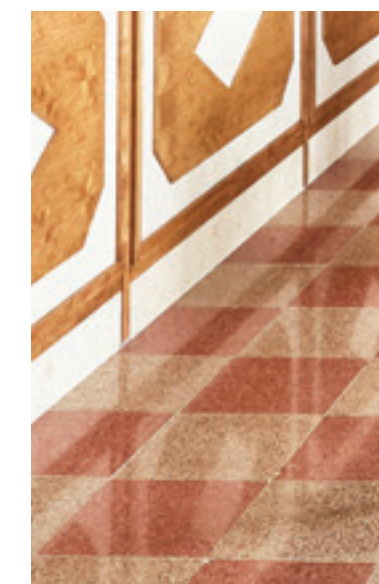
CHIADO  
LISBOA

Um bairro atípico onde se reúnem vários conceitos, uma Taberna, um Pátio de peixe e marisco, o Mini Bar, a Pizzaria Lisboa e uma pequena mercearia. Entre os muitos detalhes de construção, o mural em azulejo pintado pela artista francesa Henriette Arcelin e a instalação artística do Studio Astolfi.

Projeto: Anahory Almeida

ÁREA  
1200 m<sup>2</sup>

EXECUÇÃO  
6 MESES



# Belcanto José Avillez

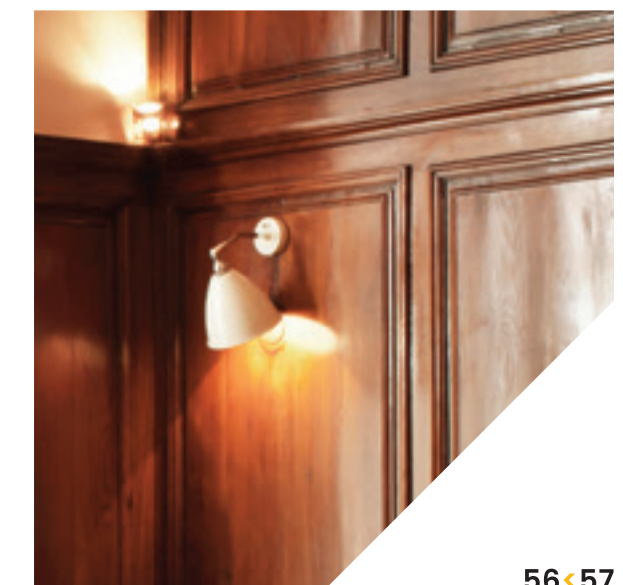
CHIADO  
LISBOA

Uma experiência premium num espaço mítico, rico em detalhes. No Belcanto, José Avillez proporciona uma viagem gastronómica e sensorial absolutamente única. Distinguido com 2 estrelas Michelin, na 31ª posição na lista "The World's 50 Best Restaurants"

Projeto: Studio Astolfi - Design de Interiores

ÁREA  
240 m<sup>2</sup>

EXECUÇÃO  
7 SEMANAS



# Picamiolos Restaurante

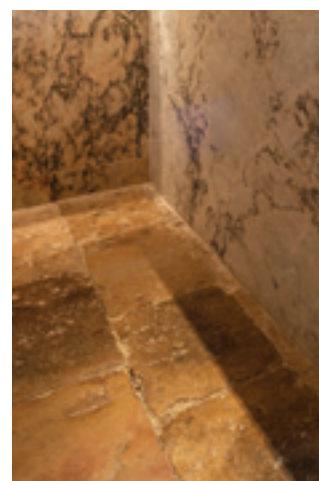
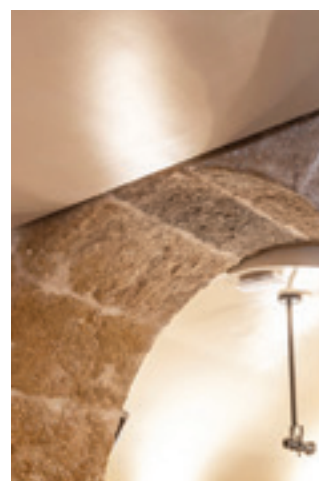
CAIS DO SODRÉ  
LISBOA

Restaurante dedicado à gastronomia portuguesa, sobretudo de alma alentejana. Ocupa o rés-do-chão e primeiro andar de um edifício pombalino. No espaço destacam-se grandes esculturas de animais nas paredes, balcões de mármore e as típicas arcadas dos antigos edifícios lisboetas.

Projeto: Silva Dias Arquitectos - Arq. Tiago Silva Dias

ÁREA  
400 m<sup>2</sup>

EXECUÇÃO  
4 MESES



# Mini Bar

José Avillez

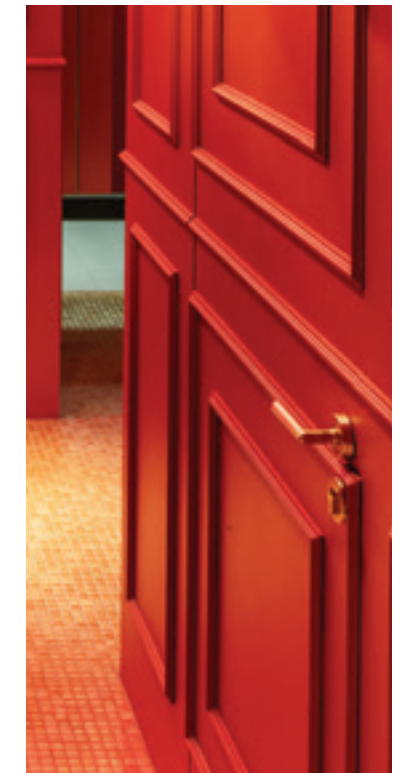
RUA DA PICARIA  
PORTO

Inspirado nos ambientes clássicos do teatro - veludos vermelhos - o Mini Bar apresenta uma carta recheada de pratos para partilhar. Um desafio a todos os sentidos.

Projeto: Anahory Almeida

ÁREA  
220 m<sup>2</sup>

EXECUÇÃO  
5 MESES



# Canto Restaurante

CHIADO  
LISBOA

Um espaço de restauração onde a experiência apela a todos os sentidos e vai da mesa ao palco, da cozinha portuguesa às vozes afinadas, dirigido pelo Chef Avillez, Ana Moura e António Zambujo.

Projeto: Studio Astolfi - Design de Interiores

ÁREA  
250 m<sup>2</sup>

EXECUÇÃO  
3 MESES



# Office & Retail

Na área de Office e Retail, tempo é dinheiro, por isso enfrentamos os desafios específicos dos espaços comerciais ou industriais com inteligência, agilidade e rapidez de ação para dar resposta às diferentes contingências e timings de execução. O segredo do nosso sucesso está na forma como articulamos as várias áreas, como antecipamos as necessidades e como fazemos do processo uma experiência em tudo positiva e dinâmica. Para tal lideramos o projeto com uma atitude dialogante e com foco em detalhes que fazem a diferença na criação de um ambiente acolhedor, criativo e prático, tendo sempre em conta fatores fundamentais como a harmonização dos espaços, ergonomia, mobiliário, equipamentos, circulação de ar, temperatura e insonorização.



# Wood Premium Office

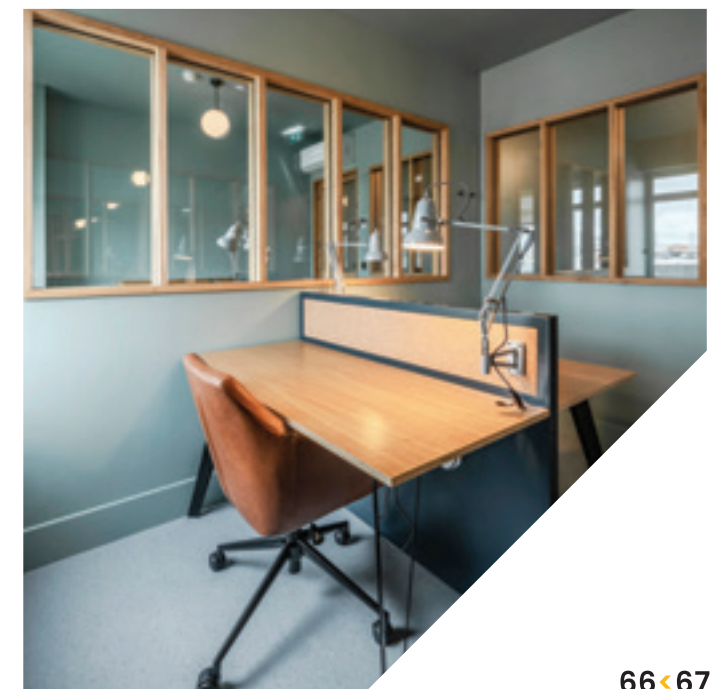
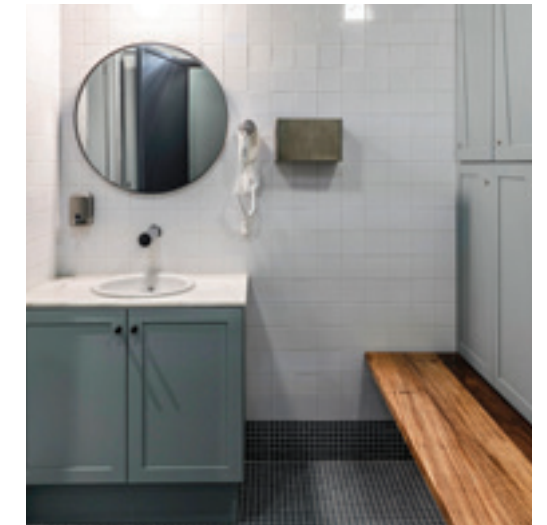
MARQUÊS DE POMBAL

Edifício de 7 andares totalmente reabilitado e transformado num espaço premium de coworking e serviços, de design sofisticado e eco-friendly, com várias estruturas em madeira, com tratamento acústico, e pavimentos em marmorite.

Projeto: ANAHORY ALMEIDA

ÁREA  
2200 m<sup>2</sup>

EXECUÇÃO  
6 MESES



# Primavera LX Office

MIRAFLORES  
LISBOA

Um escritório de referência com soluções de design construídas a pensar num ambiente de trabalho moderno, dinâmico e ágil, com espaços modulares, salas de formação e um auditório, respondendo às várias necessidades da empresa.

Projeto: Atelier Land - Arquitectos

ÁREA  
450 m2

EXECUÇÃO  
10 SEMANAS

# Colombo Office Tower

BENFICA  
LISBOA

Átrio de acesso à Torre Ocidente, um trabalho de detalhe em madeira complementado com uma dinâmica de jogos de luz. Uma receção acolhedora e marcante que fica na memória.

Projeto: JAG Arquitectos - Arq. João Gois

ÁREA  
130 m2

EXECUÇÃO  
4 SEMANAS



# Spectris Innovation Center

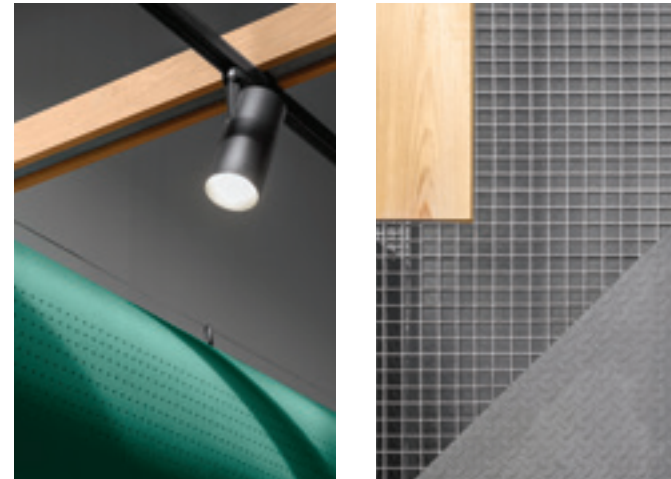
MAIA  
PORTO

Projecto inovador de escritórios modulares com 60 postos de trabalho em open space. Uma configuração ampla numa fusão entre zonas de trabalho em equipa, espaços individuais, áreas de reunião, auditório e zonas de lazer distribuídas em 2 pisos e logradouro exterior.

Projeto: Studium - Sérgio Miguel Magalhães

ÁREA  
650 m<sup>2</sup>

EXECUÇÃO  
4 MESES

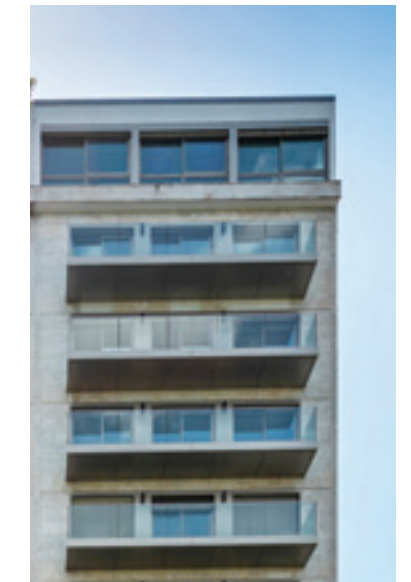


Espaço premium marcado pelo design minimalista, qualidade, envolvimento e distinção nos vários ambientes e áreas funcionais do escritório.

**Projeto: Esteves + Matarazzo**

ÁREA  
**150 m<sup>2</sup>**

EXECUÇÃO  
**10 SEMANAS**



# André Ópticas

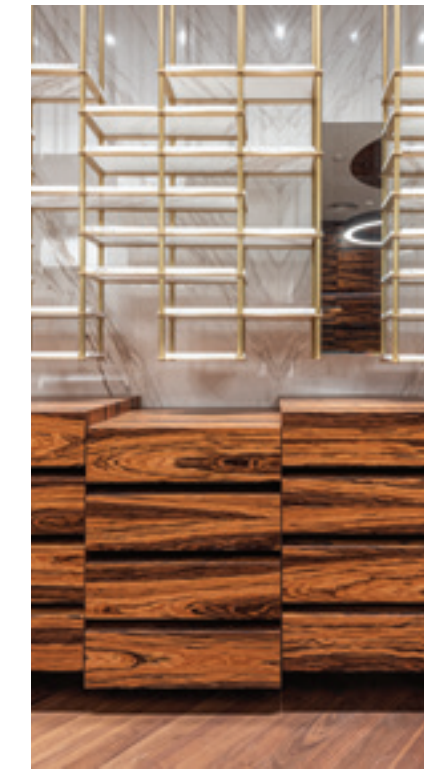
TIVOLI FORUM  
LISBOA

Intervenção no espaço, do ponto de vista arquitetónico e infraestruturas. A grande parede curva visa encaminhar o cliente no percurso de visita. A área de exposição é constituída por uma estrutura de perfis de latão. Estes módulos suportam lajes de pedra que funcionam como prateleiras para exposição de produto.

Projeto: Sousa Santos Arquitectos

ÁREA  
30 m<sup>2</sup>

EXECUÇÃO  
8 Semanas



# Centro Interpretativo da história do Bacalhau

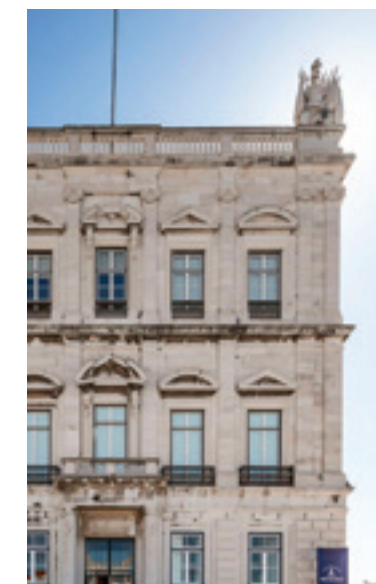
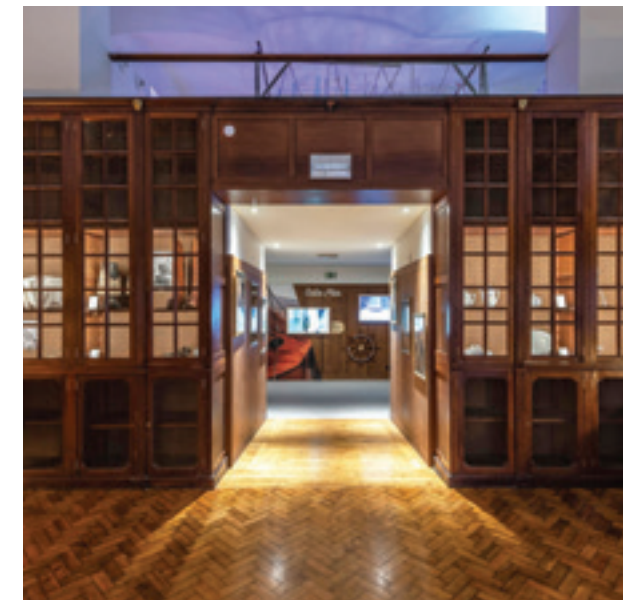
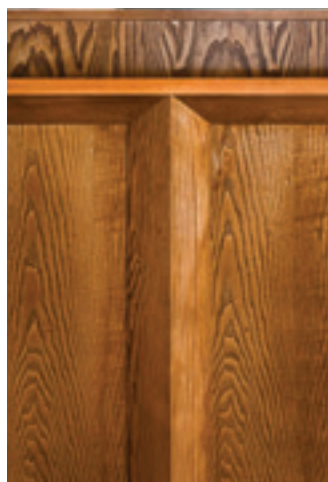
LISBOA

Integrado no projecto do Novo Cais de Lisboa, o Torreão Nascente do Terreiro do Paço acolheu este projecto que se divide em duas áreas principais – o piso 0 dedicado ao Mar, e o piso 1 dedicado à Mesa – com várias salas onde se conta a história da pesca do bacalhau pelos marinheiros portugueses no Atlântico Norte.

Projeto: Silva Dias Arquitectos – Arq. Tiago Silva Dias

ÁREA  
1750 m2

EXECUÇÃO  
3 MESES



# Costa Terra Sales Office

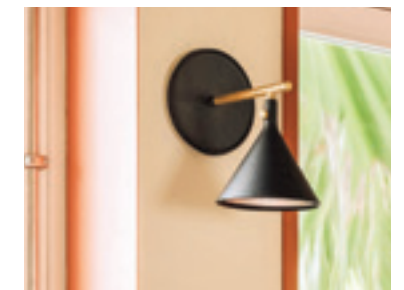
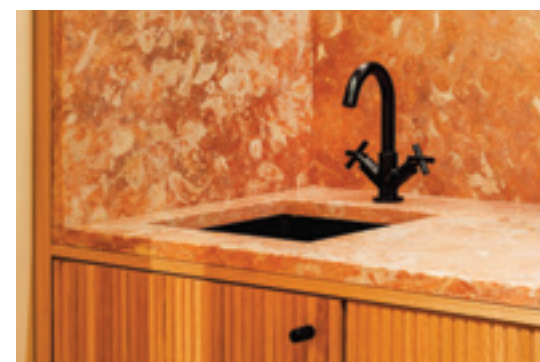
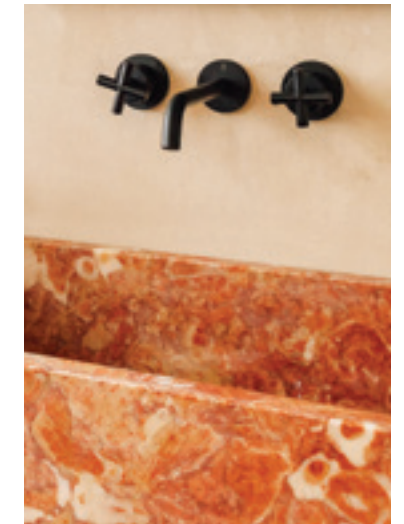
CARVALHAL

Reabilitação de espaço para showroom do empreendimento Costa Terra - Golf & Ocean Club. Nos cerca de 70 m<sup>2</sup> predominaram materiais como a madeira e revestimentos à base de microcimentos coloridos. Foi ainda realizado um espaço exterior com construção de pérgola em madeira e pavimento rústico. Todas as especialidades foram executadas de raiz.

Projeto: Studio Astolfi

ÁREA  
210 m<sup>2</sup>

EXECUÇÃO  
3 MESES



# Wines by Heart

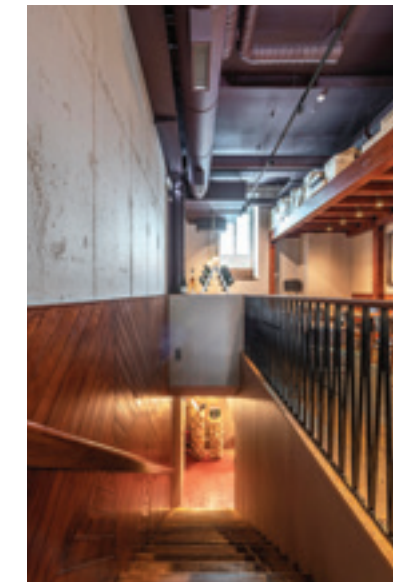
AV. LIBERDADE  
LISBOA

Wine bar, garrafeira e restaurante onde tudo foi construído em função do vinho. Uma intervenção em 2 pisos onde se destacam as madeiras e ferro que conferem um ambiente clássico e acolhedor ao espaço. Um conceito de qualidade eleito Wine Bar do Ano 2019.

Projeto: Silva Dias Arquitectos - Arq. Tiago Silva Dias

ÁREA  
340 m<sup>2</sup>

EXECUÇÃO  
4 MESES





# Outras Construções

Nunca viramos costas a um projeto, gostamos de um bom desafio e de elevar o grau de exigência. Uma atitude que nos permitiu ampliar a nossa atividade a empreitadas e áreas distintas como unidades industriais, infraestruturas hospitalares e hoteleiras, complexos desportivos, entre outras.



# Hotel Albatroz

5\*

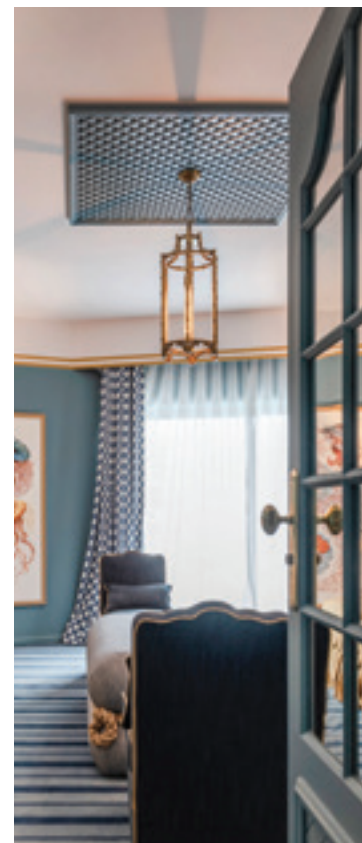
CASCAIS

Um hotel palácio onde se vive um ambiente luxuoso pontuado com detalhes vintage no estilo da nobreza portuguesa. Composto por vários espaços requintados onde tudo foi pensado e executado ao mínimo detalhe.

Projeto: Viterbo Interior Design

ÁREA  
2.100 m<sup>2</sup>

EXECUÇÃO  
3 MESES



# Toc Toc Toc Hotel

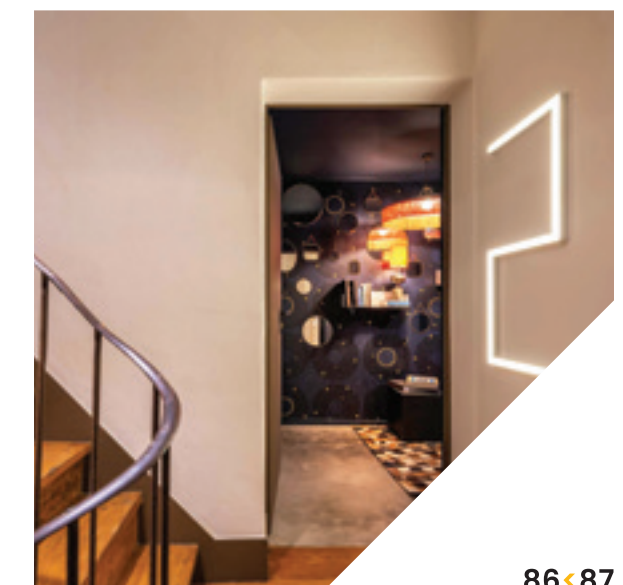
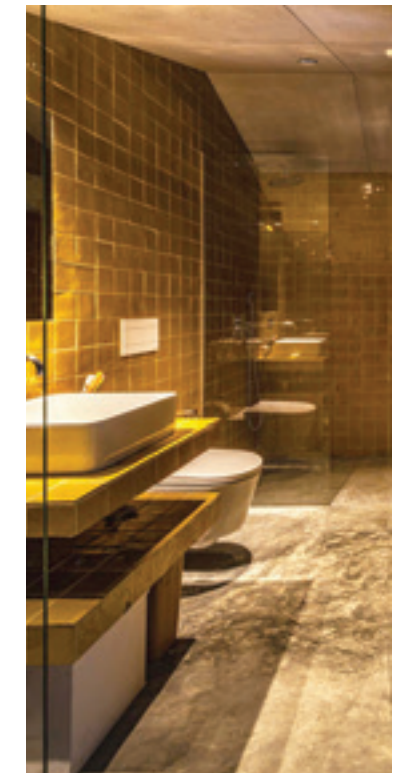
CHIADO  
LISBOA

Caracterizou-se por um conjunto de desafios, com necessidade de estudo exaustivo para suporte integral da fachada tardoz, revisão do projeto, especificações de materiais e processos construtivos. O resultado é um hotel único, com uma grande diversidade de cores e texturas e espaços acolhedores, repletos de pequenos pormenores que superam as expectativas do cliente.

Projeto: HM. Arch

ÁREA  
480 m<sup>2</sup>

EXECUÇÃO  
8 MESES



# Casa Nossa

## José Avillez

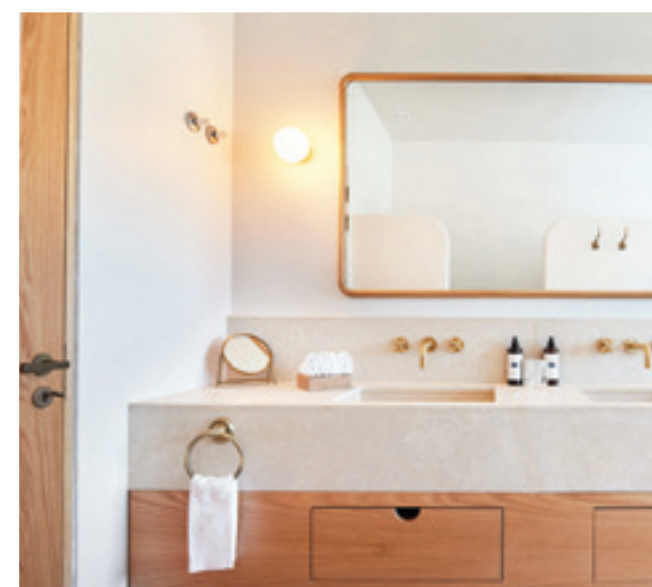
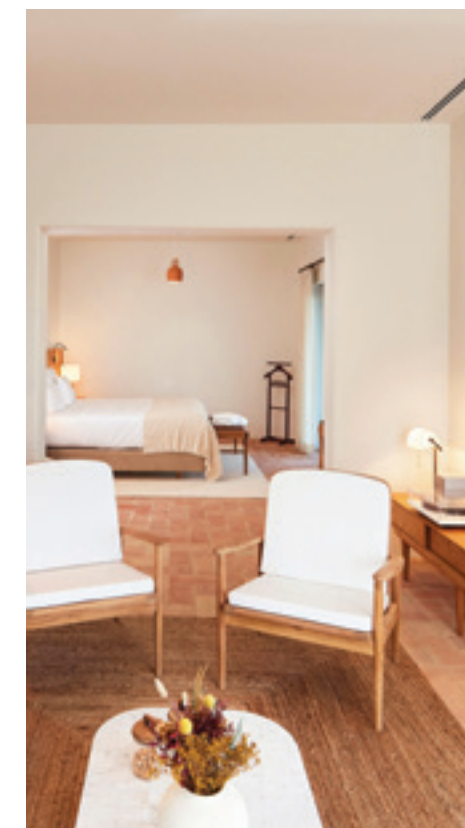
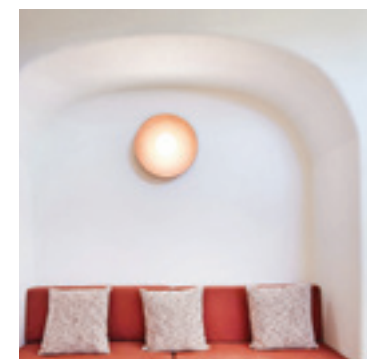
MONSARAZ  
ALENTEJO

Implantada junto ao Alqueva, a Casa Nossa articula arquitectura com paisagem. Com uma sofisticação discreta e design cuidadosamente executado pelo Studio Astolfi, a casa oferece amplas áreas de estar e jantar, com destaque para o alpendre, garrafeira, bar, biblioteca, sala de espetáculos e cinema.

Arquitetura e Decoração: Studio Astolfi

ÁREA  
1.500 m<sup>2</sup>

EXECUÇÃO  
18 MESES



# Convento Beato

BEATO  
LISBOA

O projeto contemplou a execução integral do reforço estrutural, acústico, térmico e antifogo. O restauro de carpintarias, vãos e molduras em cantaria exigiu uma aproximação cuidada. Foram implementados sistemas de estacaria e reforçadas as paredes internas e externas. Destaque para a execução de novos espaços com centenas de metros quadrados em cantaria de Lioz.

Projeto: Risco Arquitetura Urbana

ÁREA  
**2800 m<sup>2</sup>**

EXECUÇÃO  
**21 MESES**

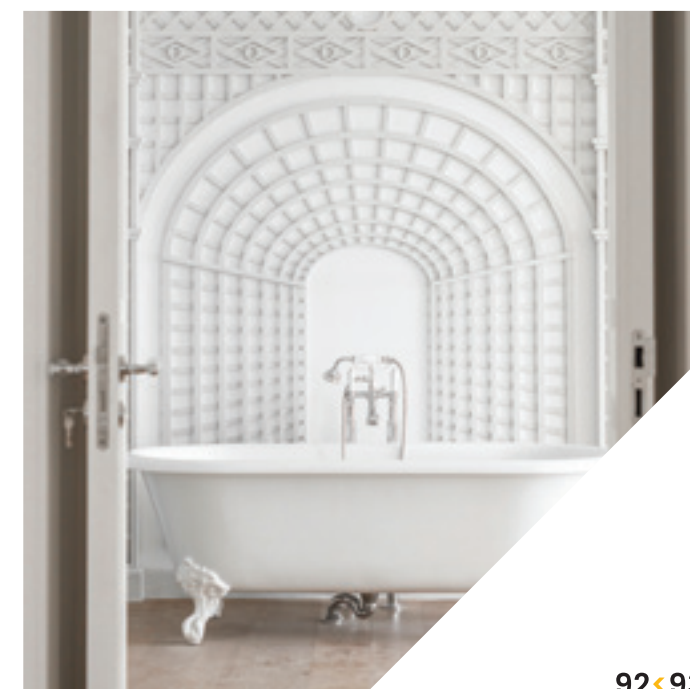


# Palácio La Rose Boutique Hotel

LAPA  
LISBOA

Na reabilitação deste palacete histórico na Lapa, que apresentava diferentes intervenções efetuadas ao longo dos anos, foi necessária uma reestruturação profunda para transformá-lo num hotel com 9 quartos. A nova planta do projeto incluía uma reorganização das divisões, respeitando as características de resistência e flexibilidade da estrutura antisísmica original.

Projeto: Sylvain Grasset



# Carnes Sorraia Fábrica

CORUCHE

Projecto com demolição do edifício de escritórios e zona de produção desactivada do complexo anteriormente existente.

Foram construídos o novo edifício de escritórios, a nova área industrial e a zona exterior de cais e parque logístico. Obra tecnicamente exigente ao nível de hidráulica dos edifícios e dos equipamentos. Fachada ventilada com painéis fenólicos da Trespa que asseguram a qualidade térmica do edifício.

ÁREA  
3.100 m<sup>2</sup>

EXECUÇÃO  
10 MESES



# Massimo Zanetti

AMADORA  
LISBOA

Expansão de polo industrial da marca Massimo Zanetti em Portugal constituído por áreas especializadas na torrefação de café e na produção de cápsulas com tecnologia de última geração. O complexo inclui ainda as áreas destinadas aos escritórios, serviços, armazenamento e embalagem.

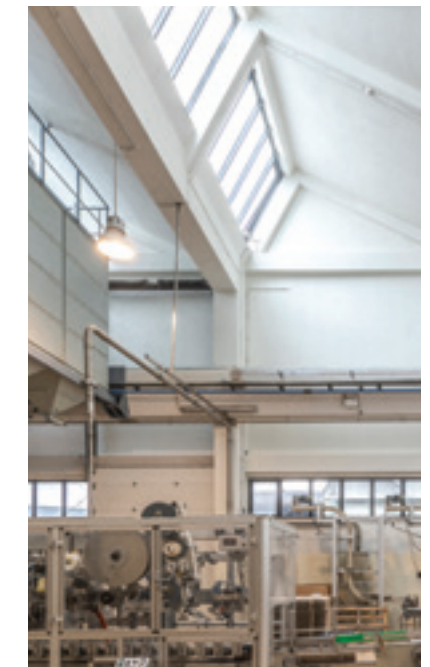
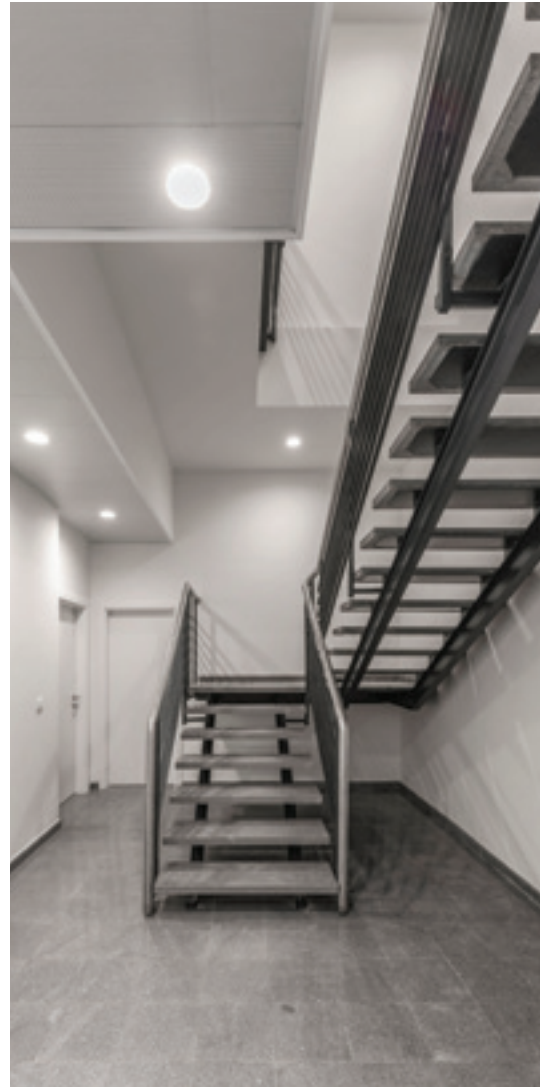
Projeto: Ribeiro de Carvalho Arquitectos



ÁREA  
**16.800 m2**



EXECUÇÃO  
**24 Meses**



# Luz Saúde Hospital

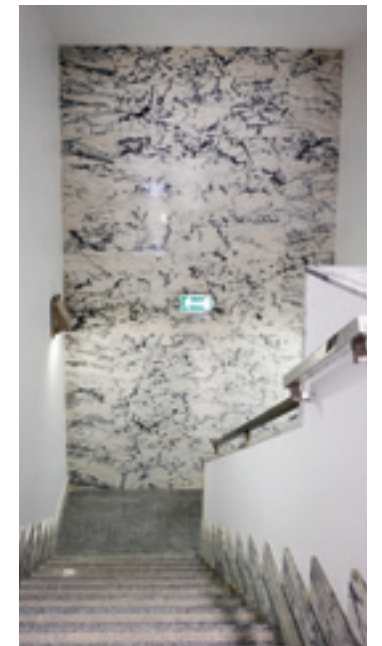
ODIVELAS  
LISBOA

Esta unidade conta com uma área de receção e atendimento, 15 gabinetes de consultas, um centro de imagiologia, um centro de análises clínicas, salas de consultas e exames de diversas especialidades e ainda um bloco para cirurgia ambulatória.

Projeto: Arquitecta Luísa Cabral

ÁREA  
7.600 m<sup>2</sup>

EXECUÇÃO  
9 MESES



**Nova**  
**SBE**

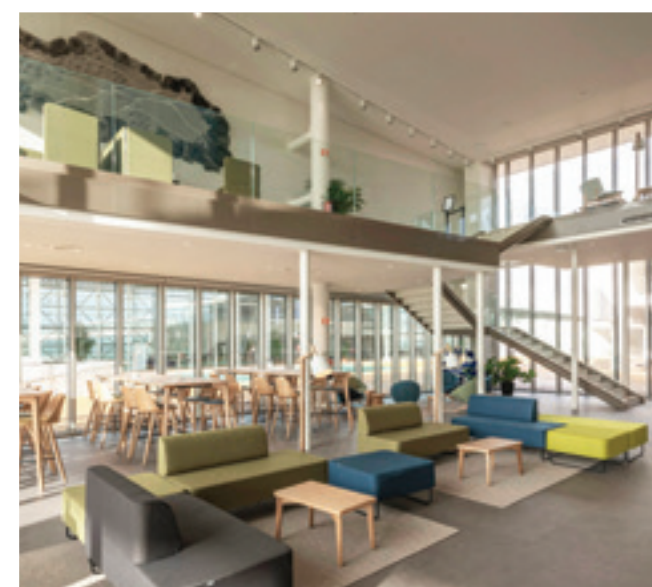
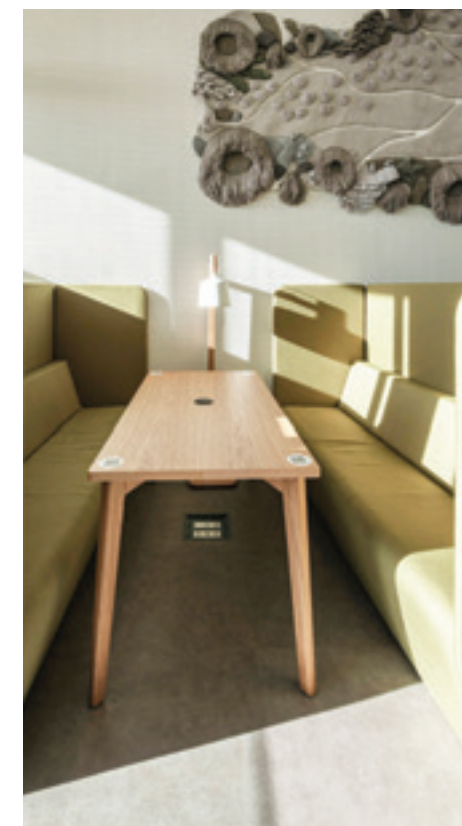
CARCAVELOS

Execução de 3 mezanines a diferentes quotas, de forma a criar uma maior área útil, para além do piso térreo. Cada uma das áreas foi criada com diferentes finalidades, nomeadamente salas de reunião e espaços de estudo, área de atendimento e ainda uma copa totalmente equipada no piso principal.

**Projeto: Vítor Carvalho Araújo**

ÁREA  
**432 m<sup>2</sup>**

EXECUÇÃO  
**12 MESES**



# Outras Obras de Destaque

## RESIDENCIAL

OBRA\_18 CARLOS ROCHA MORADIA CAXIAS  
OBRA\_31 T. GUILHERME MORADIA BISCAIA  
OBRA\_64 TG BISCAIA LISBOA  
OBRA\_65 BÁRBARA ROCHA MORADIA CAXIAS  
OBRA\_99 GPA\_REMODELAÇÃO ED. FUNDIESTAMO  
OBRA\_109 EDIF. HABITAÇÃO CAMPOLIDE  
OBRA\_162 REABILITAÇÃO EDIF. GRAÇA  
OBRA\_174 MORADIA QTA. MOURA  
OBRA\_184 MORADIA QTA MARINHA L. ROSA  
OBRA\_191 ALFAIA APARTHOTEL  
OBRA\_197 APARTAMENTOS DIDIER DELORS  
OBRA\_216 ARNAUD PAUL R. CASTILHO  
OBRA\_217 MORADIA N. WARTER, JANES  
OBRA\_222 MORADIA - JA BICUDA  
OBRA\_224 MORADIA MOINHO AZÓIA  
OBRA\_237 REABILITAÇÃO R. AUGUSTA 213  
OBRA\_278 MORADIA MALVEIRA DA SERRA  
OBRA\_279 MORADIA ANT. QUERIDO RESTELO  
OBRA\_280 CÉLINE CHARLOUX TRIPLEX - T. TRIGO  
OBRA\_288 EDIF. VITOR BASTOS 52 CAMPOLIDE  
OBRA\_298 MARIE SUZOR MORADIA MECO  
OBRA\_317 NICOLAS WALLAERT R. TOMAS FERNANDES  
OBRA\_321 APART. CARLOS MARDEL 27  
OBRA\_327 SACHA WOLF SANTANA LAPA 17  
OBRA\_336 EDIF. TELHAL 57-63  
OBRA\_352 JOHN McGOEY, NAVEGANTES 34  
OBRA\_354 ARNAUD PAUL, PARIS  
OBRA\_374 APART. JOAQUIM CASIMIRO, 16 2º, LX  
OBRA\_386 APART H. SENDAS, SACAVÉM  
OBRA\_388 APART. RUA DA VINHA 51, LX  
OBRA\_398 EDIF. AVENIDA, PAREDES - PORTO  
OBRA\_399 EDIF. ALCÂNTARA 31 WLA  
OBRA\_400 PALÁCIO VILA GARCIA, LX  
OBRA\_402 RESIDÊNCIA DE ESTUDANTES, AVEIRO  
OBRA\_408 RUA INDUSTRIA, ALCÂNTARA 357  
OBRA\_413 P. LEAL, MORADIA QTA. BELOURA  
OBRA\_415 APART SAMPAIO BRUNO, 54, LX  
OBRA\_417 Z-BUILDING RESID. ESTUDANTES, R. PALMEIRA,  
OBRA\_419 PALÁCIO ARRIAGA  
OBRA\_423 MEINS HAUS CRUZEIRO APARTMENTS  
OBRA\_424 RAIPOLIS ÇÇ LIVRAMENTO 45-49, LX  
OBRA\_427 ANDRÉ LEAL, BELOURA  
OBRA\_431 PHILIPPE JEAN, MORADIA, AROEIRA  
OBRA\_434 MORADIA KONSTANTIN, QTA MARINHA 48  
OBRA\_435 REABILITAÇÃO - RUA DA REGUEIRA 1, LX  
OBRA\_440 LUIS MASAVEU, VILA MARINHA, CASCAIS  
OBRA\_443 APART VILA GARCIA, PEDROUÇOS  
OBRA\_446 R. SERRA ARRÁBIDA, LT28 - AZEITÃO  
OBRA\_447 MORADIA ALAMEDA CONDE DE OEIRAS  
OBRA\_452 CASA LAPA - EDIF. TV DA PAZ, 19, LX  
OBRA\_454 GREGG - QTA. BICUDA LT.B3 / LT.B4  
OBRA\_456 RIBEMON PARTNERS - ALBA - MARVILA  
OBRA\_459 MORADIA MIRANTE, QTA. MARINHA  
OBRA\_460 WALTER TAMBKE - PÁTIO DO PINZALEIRO

OBRA\_461 ESTRELA DO LOBO - RUA DAS TRINAS 111, LX  
OBRA\_462 REFORMOSA MORADIA QTA PERU, SESIMBRA  
OBRA\_466 J.ALVIM - CASA BAMBI - ESTORIL  
OBRA\_467 ZAEEM JAMAL - MORADIA, CAXIAS  
OBRA\_471 MORADIA R. BISCAIA 225, CASCAIS  
OBRA\_472 MORADIA SERGIO ANDRADE - CASCAIS  
OBRA\_473 MORADIA MARK STRONG, COSTA TERRA  
OBRA\_476 CASA TAMARIZ, AV MARGINAL, ESTORIL  
OBRA\_477 MOR KING WANG, COLARES

## RETAIL / OUTROS

OBRA\_02 MANGO FREEPORT  
OBRA\_12 TERESA GUILHERME PRODUÇÕES  
OBRA\_16 ORCHESTRA LOURES SHOPPING  
OBRA\_26 SEPHORA  
OBRA\_33 OPIUM DAYSPA MEM MARTINS  
OBRA\_42 ALAIN MANOUKIAN CASCAIS  
OBRA\_44 TARA JARMON AMOREIRAS  
OBRA\_45 MORANA PARQUE NASCENTE PORTO  
OBRA\_47 MORANA PORTO GRAN PLAZA  
OBRA\_52 CENTRO DE CIRURGIA PLÁSTICA E ESTÉTICA  
OBRA\_56 LOJA WEILL - RUA CASTILHO,98  
OBRA\_61 MORANA ARRÁBIDA SHOPPING  
OBRA\_76 CLÍNICA DENTÁRIA JFC  
OBRA\_87 SMARTBOX COLOMBO  
OBRA\_89 CENTRO MÉDICO E DENTÁRIO VALSAN  
OBRA\_92 CIF - Club Internacional de Football  
OBRA\_105 BLACK TIE, MUSSULO  
OBRA\_121 BODY CLUB  
OBRA\_113 CONSULTÓRIO MÉDICO ALVAMED  
OBRA\_116 HAPPY FORUM SINTRA  
OBRA\_120 CLÍNICA DENTÁRIA JARDIM DAS ROSAS  
OBRA\_131 GERARD DAREL CASCAIS  
OBRA\_148 FARMÁCIA ROCHA SANTOS LOURES  
OBRA\_169 FARMÁCIA CORTES SACAVÉM  
OBRA\_204 MARTINHAL QUINTA LAGO  
OBRA\_233 ALEGRO CASTELO BRANCO  
OBRA\_240 FOREVER 21 COLOMBO  
OBRA\_243 LIDL P. NOVO; BARREIRO; CORROIOS  
OBRA\_247 LIDL PRAGAL; SOBREDA; MASSAMÁ  
OBRA\_249 BENETTON ROSSIO  
OBRA\_251 ARTISANDUS FABRICA AMADORA 2017  
OBRA\_266 URBAN SOCCER MONSANTO  
OBRA\_271 ANDRÉ OPTICAS CASCAIS SHOPPING  
OBRA\_295 LIDL COLOUR CODE BEJA, 328  
OBRA\_323 OPTICA GRAÇA; ALVALADE  
OBRA\_328 MORGAN JUTEAU TALHO CAMPO OURIQUE  
OBRA\_330 CLÍNICA NASSIM LIBERDADE LIBERSIL  
OBRA\_334 TEM-PLATE MATINHA  
OBRA\_349 HOSTEL HOME  
OBRA\_356 UNICAMBIO PÇ FIGUEIRA  
OBRA\_414 HUB CRIATIVO DO BEATO  
OBRA\_463 EQUINIX PRIOR VELHO

## OFFICE

OBRA\_07 MOTOROLA, MIRAFLORES  
OBRA\_17 SKYSOFT  
OBRA\_22 GRUPO CELSA LAGOAS PARK  
OBRA\_24 MULTYATES D. ESPANHOL ALCÂNTARA  
OBRA\_27 NORMIL, CACÉM PARK  
OBRA\_57 FAGOR, ALFRAGIDE  
OBRA\_59 SOGFRAN CAFFÉ DI ROMA LAGOAS PARK  
OBRA\_98 ENDOTÉCNICA SEDE\_REMODELAÇÃO  
OBRA\_150 SEDE TECNOZIM  
OBRA\_155 STONE CAPITAL  
OBRA\_160 ESCRITÓRIOS AAMM ADVOGADOS  
OBRA\_179 ALAVAN TAGUS PARK  
OBRA\_186 PORTUGALPROPERTY.COM, HQ  
OBRA\_190 ESCRITÓRIOS GRUPO JOSÉ AVILLENZ  
OBRA\_196 AXIA VENTURES GROUP  
OBRA\_207 DUNAS CAPITAL ROSSIO

OBRA\_251 ARTISANDUS FABRICA AMADORA  
OBRA\_284 EIKON ARMAZEM CAMPO RASO  
OBRA\_292 ISMAIL MOHSIN ESCRITÓRIOS ODIVELAS  
OBRA\_366 AQUALOGUS PARQUE NAÇÕES  
OBRA\_373 SEDE PERFUMES & COMPANHIA  
OBRA\_385 ESCRITÓRIOS TRAVEL PORT, EXPO  
OBRA\_412 LUZ SAUDE SEDE LAMBERT

## RESTAURAÇÃO

OBRA\_08 COFFEE&POT (12 LOCALIZAÇÕES)  
OBRA\_60 SOMMER RESTAURANTE  
OBRA\_62 HEMINGWAY REST. MARINA CASCAIS  
OBRA\_63 IL CAFFÉ DI ROMA (13 LOCALIZAÇÕES)  
OBRA\_73 TABERNA GOURMET ALFAIA\_BAIRRO ALT  
OBRA\_83 BRASA RIO, BRAGA PARQUE  
OBRA\_84 CASA DAS BIFANAS  
OBRA\_88 QUEEN MAMMA'S CAMPO PEQUENO  
OBRA\_94 DÉLIFRANCE (3 LOCALIZAÇÕES)  
OBRA\_101 SUPERMERCADO VIP PALÁCIO ESTORIL  
OBRA\_103 CAFÉS PORTELA, COLOMBO  
OBRA\_104 VITA ROMA  
OBRA\_112 ERIC KAYSER (11 LOCALIZAÇÕES)  
OBRA\_114 YAAMI RUA ALEXANDRE HERCULANO  
OBRA\_119 PREGO GOURMET (2 LOCALIZAÇÕES)  
OBRA\_123 RESTAURANTE PASTELARIA ARABESCO  
OBRA\_128 AMORINO (7 LOCALIZAÇÕES)  
OBRA\_132 RESTAURANTE POEMA DO SEMBA  
OBRA\_140 CHARCUTARIA LISBOA R. ALECRIM  
OBRA\_141 PIZZARIA LISBOA AVILLENZ  
OBRA\_144 VESTIGIUS WINE BAR\_PIZZARIA BAIRRO  
OBRA\_145 TEATRO S. CARLOS AVILLENZ  
OBRA\_146 BUN'S BRAAMCAMP  
OBRA\_154 QUEIJARIA EL CORTE INGLÉS  
OBRA\_161 TEATRO SÃO LUIZ AVILLENZ  
OBRA\_163 CANTINHO AVILLENZ (4 LOCALIZAÇÕES)  
OBRA\_166 MERCADO RIBEIRA SUSANA FELICIDADE  
OBRA\_168 MERCADO RIBEIRA BAR CINCO E MEIO  
OBRA\_171 BISTRO LA PARISIENNE  
OBRA\_176 PHARMACIA  
OBRA\_183 ALCOA GARRETT  
OBRA\_185 POPULI TERREIRO PAÇO  
OBRA\_189 CONSERVEIRA TRINDADE  
OBRA\_198 COMPANHIA SANDES OEIRAS PARK  
OBRA\_199 MARLENE VIEIRA MERCADOS RIBEIRA  
OBRA\_200 PIZZARIA BAIRRO AMOREIRAS  
OBRA\_201 FISH AND CHIPS  
OBRA\_203 GARDEN BURGER AMOREIRAS  
OBRA\_227 BAR PRINCESA CAPARICA  
OBRA\_232 BAR TOPO (3 LOCALIZAÇÕES)  
OBRA\_242 TIME OUT MARKET BAR  
OBRA\_261 PICO TAPAS BAR, HOTEL SABOIA  
OBRA\_267 GJA CAFÉ LISBOA  
OBRA\_275 GJA CANTINA AVILLENZ BACALHOEIROS  
OBRA\_276 GJA ECI JACARÉ TASCA CHIC  
OBRA\_277 GJA PITARIA  
OBRA\_281 JOSÉ AVILLENZ EM CASA  
OBRA\_282 BAR GÊMEOS CARCAVELOS  
OBRA\_286 GJA CASCABEL GOURMET ECI  
OBRA\_290 COMIDA INDEPENDENTE RUA CAIS TOJO  
OBRA\_291 MARINE CASTELOA VERMELHOSA  
OBRA\_297 DOCA DE SANTO  
OBRA\_301 RESTAURANTE MANO A MANO  
OBRA\_302 RESTAURANTE ESPADA  
OBRA\_305 MARLENE VIEIRA, SÁLA  
OBRA\_311 ZA'ATAR LIBANÉS\_PERUANO  
OBRA\_329 CHOUPANA TERMINAL TEJO  
OBRA\_339 NICOLAU PORTO  
OBRA\_353 GJA MARÉS GUINCHO  
OBRA\_365 POPBAR, BARTOLOMEU GUSMÃO  
OBRA\_371 CANTO GJA  
OBRA\_377 RESTAURANTE O MARCO FRANCESINHA  
OBRA\_470 PASTÉIS DE BELÉM

COPYRIGHT © Detailsmind 2025  
Todos os direitos reservados

## CRÉDITOS FOTOGRÁFICOS

PÁGS. 4, 5, 6, 7, 8, 9, 10, 11, 12, 13, 16, 17, 18, 19, 20, 21, 22, 23, 24, 25, 30, 31, 32, 33, 36, 37, 38, 39, 40, 41, 44, 45, 48, 49, 50, 51, 52, 53, 58, 59, 64, 65, 68, 69, 72, 73, 74, 75, 76, 77, 80, 81, 82, 83, 84, 85, 86, 87, 90, 91, 92, 93, 94, 95, 96, 97, 100, 101 - João Guimarães 14, 15, 26, 27, - FG + SG 34, 35 - Luís Nobre Guedes 42, 43 - Lisbonne Collection 54, 55 - Paulo Barata / Rodrigo Cardoso 56, 57, 60, 61, 88, 89 - Grupo José AvilLENZ 62, 63 - Boa Onda 66, 67 - João Guimarães + Francisco Nogueira 70, 71 - Ivo Tavares Studio 78, 79 - Studio Astolffi 98, 99 - Detailsmind

# Detailsmind<sup>®</sup>

Engenharia  
e Construção

Centro Empresarial de Talaíde - Ed. AA10  
Estrada Octávio Pato 175/177  
2635-631 Rio de Mouro . PORTUGAL

T +351 214 239 545

E info@detailsmind.com

[WWW.DETAILSMIND.COM](http://WWW.DETAILSMIND.COM)

